



CENTRO DI ODONTOIATRIA OPERATIVA s.r.l.

DISPOSITIVO MEDICO

SISTEMA DI MATERIALI PER RIGENERAZIONE GUIDATA COLLAGENE AT® - IDROSSILAPATITE AT®

Data di emissione 16 Novembre 2018

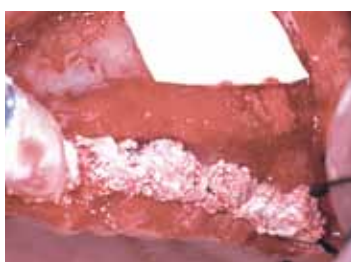
AVVERTENZE ED ISTRUZIONI D'USO



La applicazione di Idrossilapatite AT® e delle membrane di Collagene AT® evita che le cellule epiteliali e connettivali interferiscano con la crescita di tessuto osseo e di tessuto parodontale. Il mantenimento di uno spazio con la Idrossilapatite AT® sotto la membrana in collagene che svolge un effetto barriera favorisce la crescita di nuovo tessuto osseo e nuovo tessuto parodontale.

Le microirregolarità sulla superficie della Idrossilapatite AT® permettono l'adsorbimento di proteine plasmatiche con la funzione di fattori di crescita e con azione osteoinduttiva.

L' Idrossilapatite micrometrica AT® a rapido indurimento aumenta la stabilità degli impianti, si applica in pochi secondi ed è utilizzabile con ogni tipologia di impianto.



COMPONENTI DEL SISTEMA



COLLAGENE AT® (codici 4101 - 4102 - 4103)

Descrizione del prodotto:

- Materiale** ➤ Collagene liofilizzato di derivazione equina
- Struttura** ➤ Membrana con microgranulometria nanometrica di superficie e porosità della ampiezza di circa 20 micron, con adesione spontanea sui tessuti sottostanti senza necessità di sutura e con effetto barriera che impedisce la migrazione cellulare.
- Riassorbimento** ➤ La velocità di migrazione cellulare media per la colonizzazione dei siti al di sotto delle membrane in collagene corrisponde a qualche decimo di millimetro al giorno e a qualche millimetro alla settimana. Per l'impiego delle membrane di collagene all'interno delle tasche intraossee parodontali e all'interno degli alveoli postestrattivi e all'interno di cavità periapicali che presentano una dimensione orizzontale di al massimo qualche millimetro la migrazione cellulare termina quindi al massimo in 1-2 settimane. Nel caso invece di cavità cistiche più ampie o di creste alveolari atrofiche più ampie per ottenere una valida stabilità della Idrossilapatite sottostante vengono applicate in strati multipli una al di sopra dell'altra; in questo modo i tempi di riassorbimento si allungano proporzionalmente.
- Il tempo di riassorbimento delle membrane in collagene è di qualche settimana e dipende dal loro spessore e dal metabolismo locale dei tessuti. Nel caso di tessuti con segni di flogosi il riassorbimento è ovviamente più veloce per la presenza fattori enzimatici in grado di scindere più rapidamente le molecole di collagene in polipeptidi. Il tempo di riassorbimento entro 180 giorni citato nelle avvertenze ed istruzioni d'uso del prodotto "Sistema di Materiali per Rigenerazione Guidata Collagene AT Idrossilapatite AT" corrisponde ad un tempo limite standard che non deve essere superato per potere ottenere la definizione ufficiale di prodotto riassorbibile, e corrisponde al requisito che è stato richiesto al prodotto per ottenere la certificazione CE di prodotto riassorbibile.
- Sterilizzazione** ➤ A raggi gamma.

COMPONENTI DEL SISTEMA

Confezioni

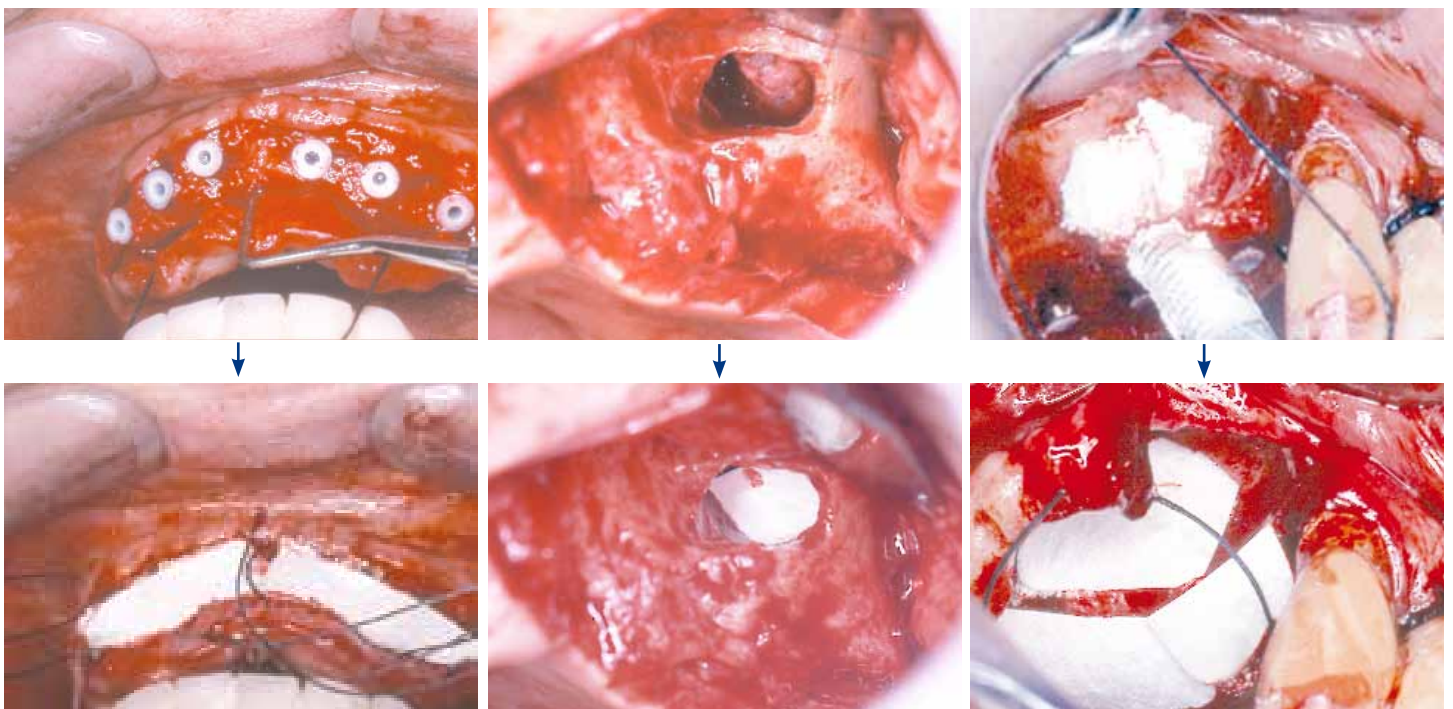
- 6 membrane quadrangolari delle dimensioni di 22 x 22 mm (codice 4101) in blister termosigillati e sterilizzate singolarmente.
- 6 membrane con forma a corona circolare del diametro di 17 mm (codice 4102) in blister termosigillati e sterilizzate singolarmente.
Questa forma si adatta spontaneamente alla convessità dei denti nel trattamento delle tasche intraossee parodontali.
- 3 membrane quadrangolari delle dimensioni di 22 x 22 mm e 3 membrane con forma a corona circolare del diametro di 17 mm (codice 4103) in blister termosigillati e sterilizzate singolarmente.

Avvertenza

- Manipolare le membrane con strumenti chirurgici asciutti e comprimerle con garze asciutte.
Le membrane dovrebbero essere applicate al di sopra della Idrossilapatite AT[®] utilizzata come materiale osteoconduttore di supporto, o al di sopra di innesti ossei autogeni per ottenere un effetto barriera ottimale.
Le membrane di Collagene AT[®] non sono risterilizzabili.
Le membrane di Collagene AT[®] sono fornite in confezioni termosaldate.
Aprirle solo immediatamente prima dell'uso.
Conservarle a temperatura ambiente.
Evitare la esposizione a temperature superiori a 40 gradi.
Usare il prodotto solo se le confezioni sono intatte.

Confezionamento

- Scatole di cartone liscio sigillate con pellicola termosaldata.



COMPONENTI DEL SISTEMA

IDROSSILAPATITE AT® (codici 2600 - 2601 - 2609)

Descrizione del prodotto:



- Materiale** ➤ Idrossilapatite di calcio con peso molecolare 502, 32.
- Struttura** ➤ Granulometria delle dimensioni di 200-500 micron. La granulometria predeterminata è ottenuta con un processo di essiccazione, macinazione e setacciamento.
- Riassorbimento** ➤ Il riassorbimento del granulo all'interno dei tessuti avviene progressivamente in direzione centripeta verso l'interno del granulo in un tempo variabile da 6 a 60 mesi, durante la formazione di nuove trabecolature ossee.
- Sterilizzazione** ➤ A raggi gamma.
- Confezioni** ➤ Flacone di vetro con 17 grammi di idrossilapatite (codice 2600) con coperchio avvitabile in bachelite;
➤ 10 flaconcini di vetro da 1 gr (codice 2601) con tappo in bachelite.
➤ 2 flaconcini di vetro da 1 gr in blister (codice 2609) con doppia termosaldatura.

Avvertenza ➤ Usare il prodotto solo se i flaconi sono intatti.

Confezionamento ➤ In scatole di cartone sigillate con pellicola termosaldata.

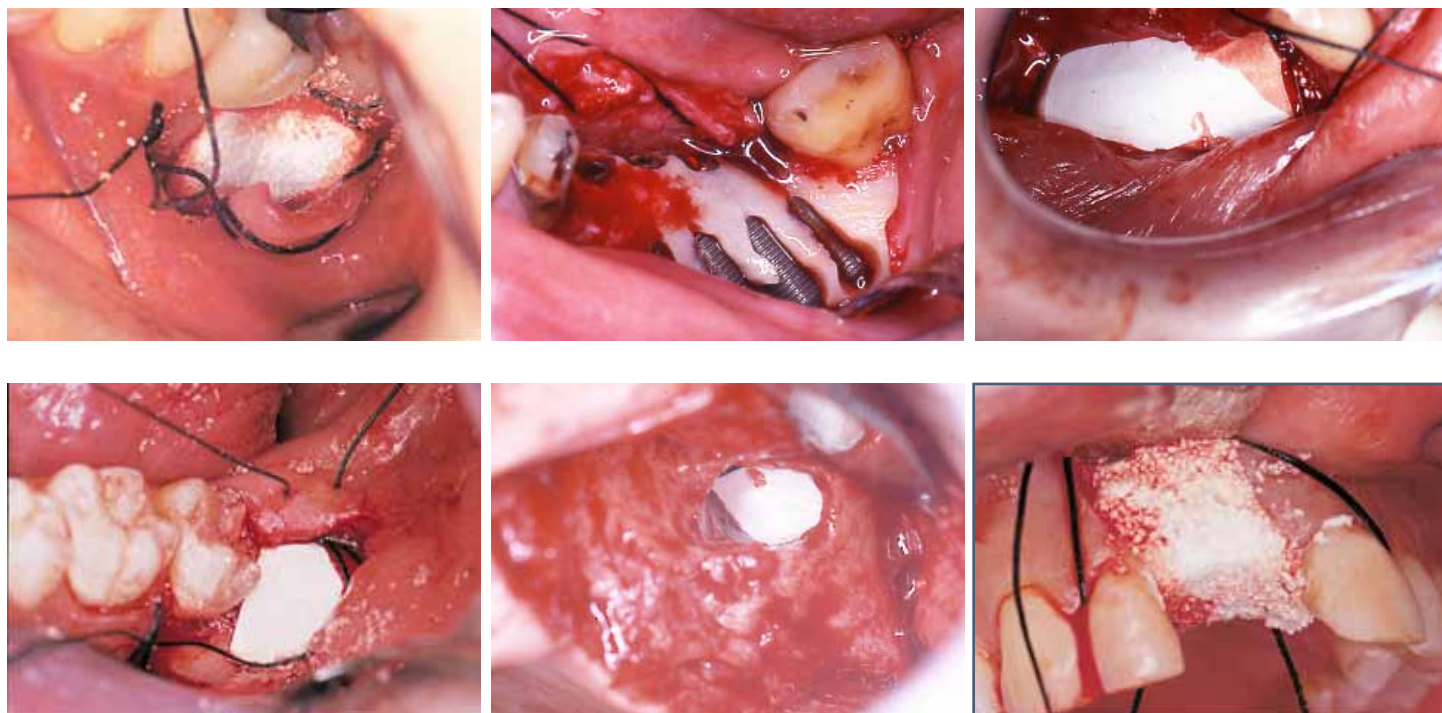
IDROSSILAPATITE MICROMETRICA AT® (codice 2607)

Descrizione del prodotto:



- Materiale** ➤ Calcioidrossilapatite con solfato di calcio e fosfato di calcio.
- Utilizzo** ➤ Idrossilapatite a rapido indurimento per aumentare la stabilità primaria degli impianti
- Struttura** ➤ Granuli del diametro inferiore ai 200 micron e superiori ai 105 micron predeterminati ed ottenuti con trattamento di essiccazione, frantumazione e setacciatura.
- Riassorbimento** ➤ Riassorbibile progressivamente in direzione centripeta verso l'interno del granulo in tempi dell'ordine di 6÷60 mesi contemporaneamente alla formazione di nuove trabecolature ossee.
- Sterilizzazione** ➤ A raggi gamma.
- Confezioni** ➤ 2 flaconcini in vetro da 0,5 g con tappo a vite in bachelite in blister con doppia termosaldatura.
- Avvertenza** ➤ Usare il prodotto solo se i flaconi sono intatti.
- Confezionamento** ➤ In scatole di cartone sigillate con pellicola termosaldata.

COMPONENTI DEL SISTEMA



AVVERTENZA GENERALE

Il Sistema di Materiali per Rigenerazione Guidata Collagene AT[®] Idrossilapatite AT[®] è un dispositivo medico per la chirurgia odontoiatrica riservato a Medici Chirurghi ed Odontoiatri addestrati nelle procedure chirurgiche odontoiatriche e che hanno analizzato ed acquisito integralmente le Avvertenze ed Istruzioni d'uso contenute in questo fascicolo

ASSISTENZA DIDATTICA

Ogni mese nel centro didattico di Padova, con 34 posti di lavoro, si tengono corsi pratici su tessuti per l'acquisizione delle metodiche riguardanti l'uso del "Sistema di Materiali per la Rigenerazione Guidata Collagene AT[®] Idrossilapatite AT[®]".

E' inoltre attivo un servizio di consulenze chirurgiche e didattiche a domicilio negli studi odontoiatrici in tutta Italia, che è autonomo con tutti gli strumenti e i materiali portati in loco già presterilizzati per i singoli pazienti.

Per informazioni sui corsi pratici su tessuti nella sede didattica di Padova o sul servizio di consulenze chirurgiche e didattiche negli studi odontoiatrici in tutta Italia tel. 0039 049 8751112 (corsi pratici su tessuti) o 0039 049 8751139 (consulenze chirurgiche e didattiche).

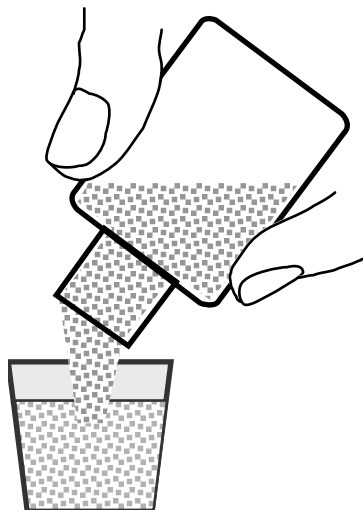
Avvertenza: Non utilizzare il “Sistema di Materiali per Rigenerazione guidata Collagene AT® Idrossilapatite AT®” se non dopo l’integrale lettura ed acquisizione di tutte le presenti “Avvertenze ed Istruzioni d’uso”

PRINCIPALI UTILIZZAZIONI DEI COMPONENTI DEL SISTEMA

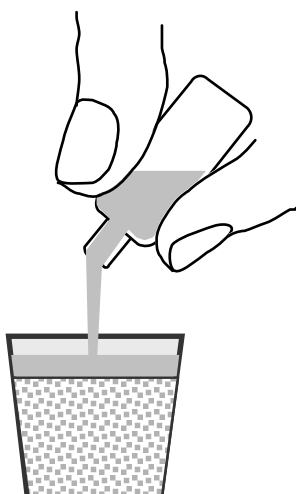
CHIRURGIA ORALE:	RIEMPIMENTO DI ALVEOLI POSTESTRATTIVI
CHIRURGIA ORALE:	CHIUSURA DI COMUNICAZIONE ORO-SINUSALE POSTESTRATTIVA
CHIRURGIA ENDODONTICA:	RIEMPIMENTO DELLE CAVITA’ PERIAPICALI
CHIRURGIA PARODONTALE:	RIGENERAZIONE GUIDATA ALL’INTERNO DI TASCHE INTRAOSSEE
CHIRURGIA IMPLANTOLOGICA:	APPLICAZIONE DEI MATERIALI PER LA RIGENERAZIONE GUIDATA PER PREVENIRE LA ATROFIA POSTOPERATORIA DELLA CRESTA ALVEOLARE
CHIRURGIA IMPLANTOLOGICA:	RIGENERAZIONE OSSEA NELLE CRESTE ATROFICHE PRIMA DELL’INSERIMENTO DEGLI IMPIANTI
CHIRURGIA IMPLANTOLOGICA:	RIGENERAZIONE GUIDATA DEL TESSUTO OSSEO NEL RIAZO DEL SENO MASCELLARE
CHIRURGIA IMPLANTOLOGICA:	PER AUMENTARE LA STABILITA’ IMMEDIATA DEGLI IMPIANTI NEL TESSUTO OSSEO TIPO 3 E 4

ISTRUZIONI D'USO GENERALI PER LA IDROSSILAPATITE AT[®], ED IL COLLAGENE AT[®]

- 1) versare la Idrossilapatite AT[®] in un bicchierino sterile:

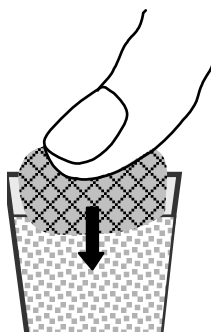


- 2) aggiungere soluzione fisiologica alla Idrossilapatite AT[®]:

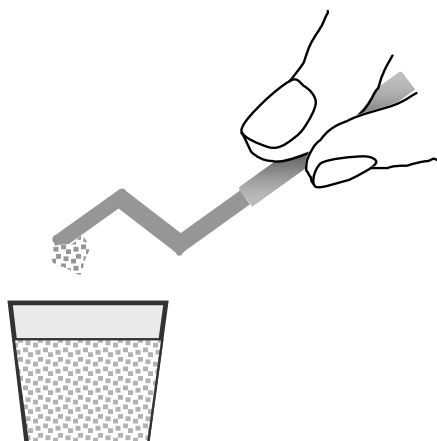


- 3) continuare ad aggiungere soluzione fisiologica fino a raggiungere una eccedenza di liquido sulla superficie della Idrossilapatite AT[®]:

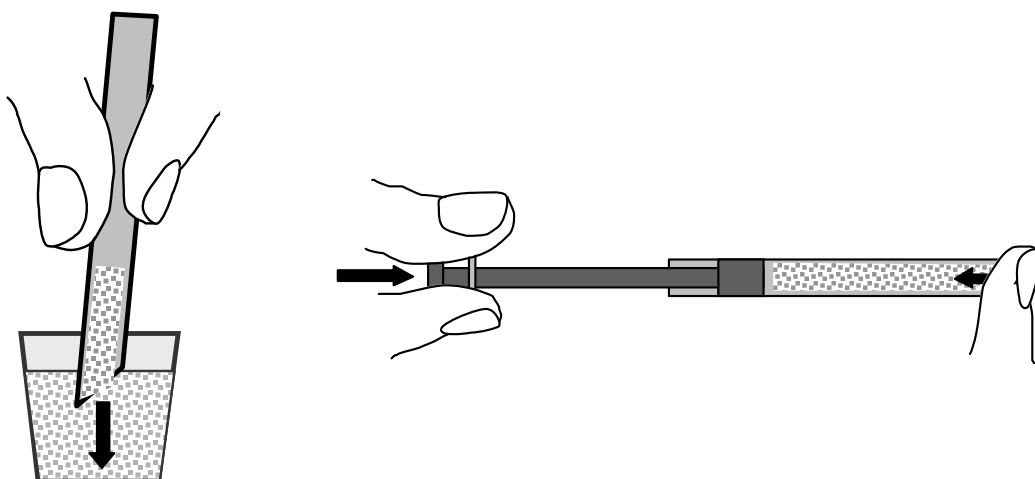
- 4) rimuovere la soluzione fisiologica in eccesso comprimendo con una garza sterile asciutta:



- 5) la esatta idratazione con la soluzione fisiologica è raggiunta quando i granuli di Idrossilapatite AT[®] aderiscono in superficie l'uno all'altro per capillarità:



- 6) la Idrossilapatite AT[®] possono essere messi all'interno di una siringa sterile:



- 7) applicare la Idrossilapatite AT[®] direttamente nel sito chirurgico.
- 8) comprimere e fare aderire ulteriormente la Idrossilapatite AT[®] con garze sterili asciutte.
- 9) per ottenere un consolidamento rapido in pochi minuti della Idrossilapatite AT[®] è possibile mescolarla con Idrossilapatite micrometrica AT[®] in proporzione di 1:1.

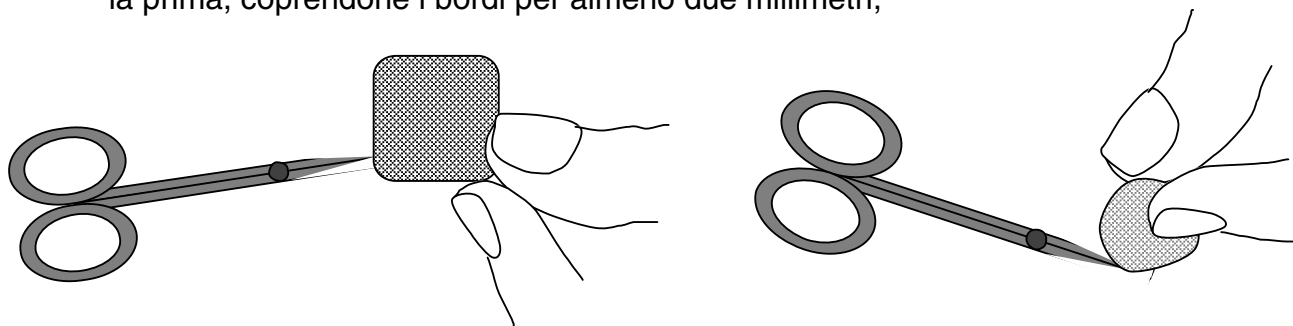
Avvertenza: evitare l'uso di aspiratori chirurgici nella zona chirurgica nella quale è stato applicato il materiale; per controllare il sanguinamento comprimere con garze sterili asciutte, per evitare il rischio di dislocare il materiale.

- 9) prelevare una membrana di Collagene AT[®] per Rigenerazione Guidata dei Tessuti;

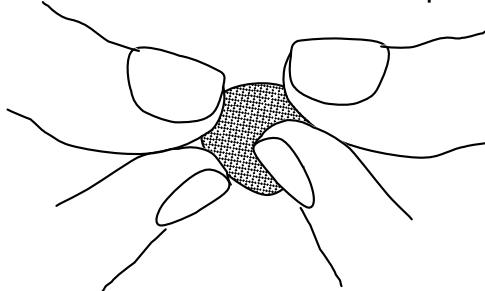


Avvertenza: aprire il blister termosaldato solo immediatamente prima dell'uso.

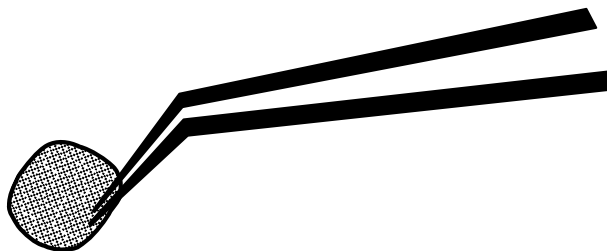
- 10) ritagliare la membrana con forbice chirurgica per ottenere il formato ideale. La membrana deve coprire il tessuto osseo circostante per circa due millimetri. Se la membrana è troppo piccola, è possibile collocare una seconda membrana sopra la prima, coprendone i bordi per almeno due millimetri;



- 11) modellare se necessario la membrana con le dita coperte dai guanti chirurgici;



- 12) collocare la membrana di Collagene AT[®] sopra la Idrossilapatite AT[®] usando pinzette odontoiatriche asciutte (per evitare che lo strumento non asciutto aderisca alla membrana);



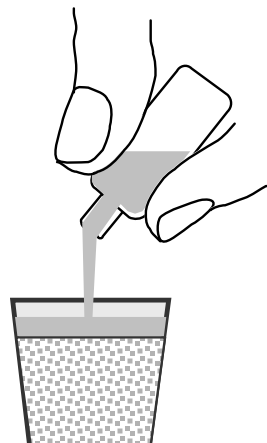
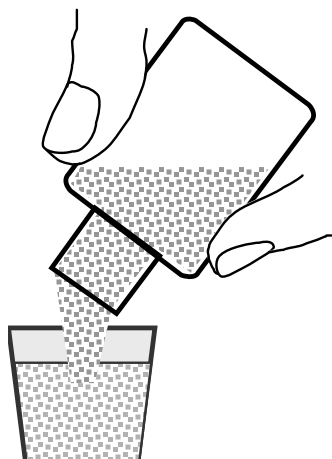
- 13) se necessario, modificare ulteriormente la posizione della membrana usando strumenti chirurgici asciutti e con la punta smussa (sono utilizzabili ad esempio le sonde parodontali smusse);
- 14) se necessario, comprimere la membrana di Collagene AT[®] con garze sterili asciutte per farla aderire ulteriormente ai tessuti sottostanti;

Avvertenza: le garze devono essere perfettamente asciutte (altrimenti la membrana può aderire alla garza invece che ai tessuti sottostanti e alla Idrossilapatite AT[®]).

- 15) annodare i punti di sutura senza modificare la posizione dei materiali per Rigenerazione Guidata.

ISTRUZIONI D'USO PER IDROSSILAPATITE MICROMETRICA AT®

- 1) versare la Idrossilapatite micrometrica AT® in un bicchierino sterile e aggiungere soluzione fisiologica, rimuovendone l'eventuale eccesso con una garza sterile



- 2) applicare Idrossilapatite micrometrica AT® sulla superficie laterale dell'impianto e in piccola quantità all'interno del foro



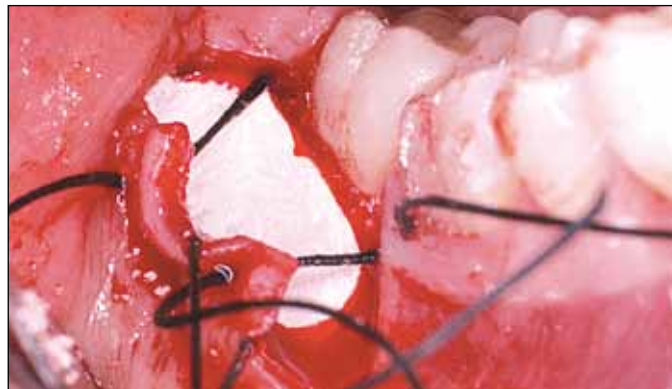
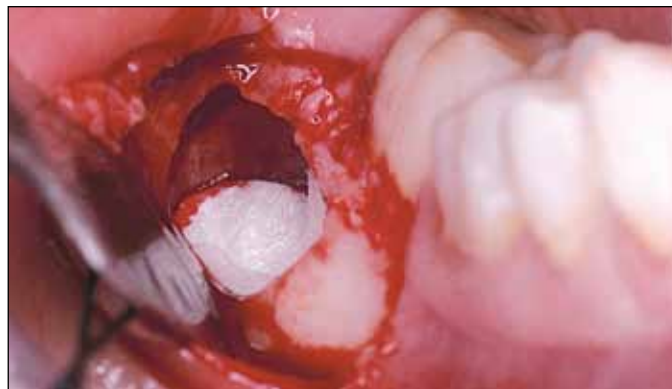
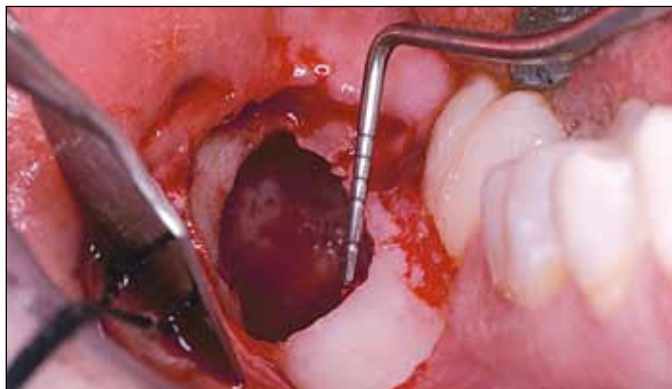
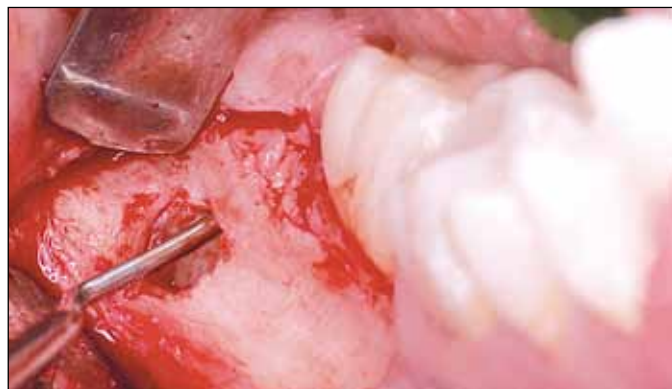
- 3) avvitare l'impianto e rimuovere la idrossilapatite in eccesso:



- La Idrossilapatite micrometrica AT® rimane nella filettatura interna e consolidando in pochi minuti stabilizza l'impianto aumentando la ritenzione primaria. La filettatura esterna a contatto diretto con l'osso permette la prima osteointegrazione.
- La Idrossilapatite micrometrica AT® si riassorbe nei mesi successivi con la estensione della osteointegrazione.
- La idrossilapatite micrometrica AT® aumenta il torque di inserimento degli impianti fino al 100%.
- La idrossilapatite micrometrica AT® è la soluzione per la stabilità primaria degli impianti nel tessuto osseo tipo 3 e 4.

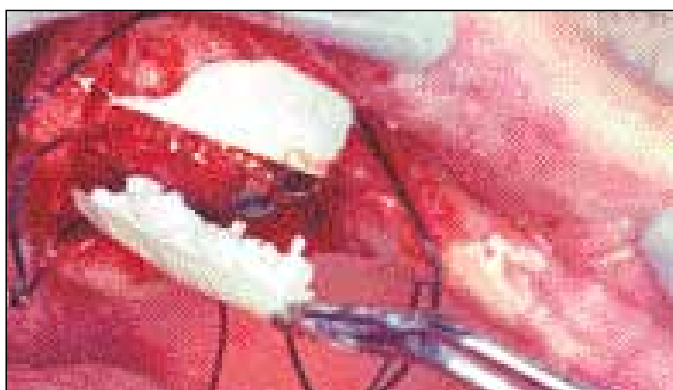
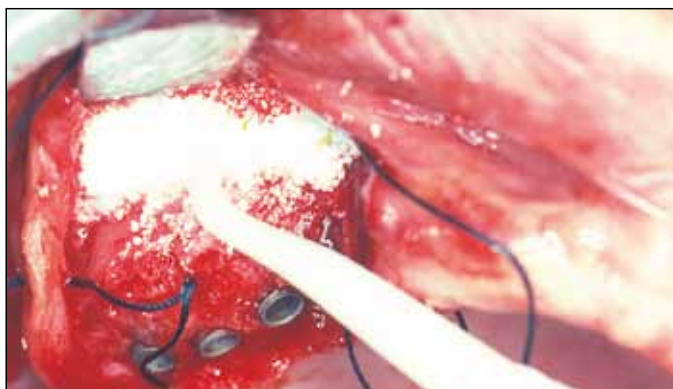
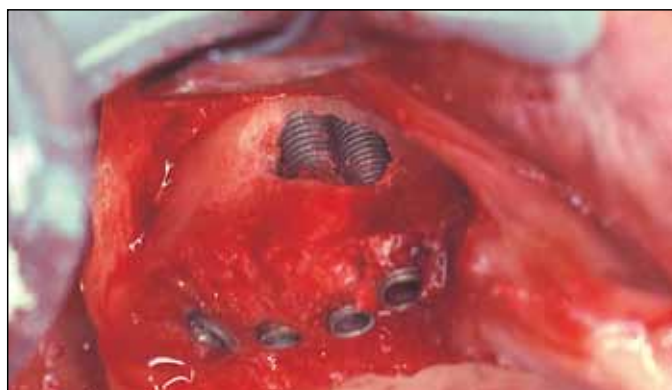
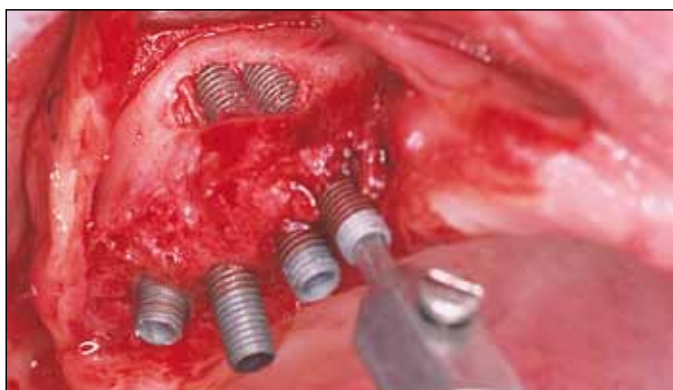
**ESEMPIO DI UTILIZZAZIONE DEI MATERIALI PER RIGENERAZIONE GUIDATA
COLLAGENE AT® IDROSSILAPATITE AT®**

RIGENERAZIONE GUIDATA NELL'ALVEOLO POSTESTRATTIVO DI UN OTTAVO INFERIORE



ESEMPIO DI UTILIZZAZIONE DEI MATERIALI PER RIGENERAZIONE GUIDATA COLLAGENE AT® IDROSSILAPATITE AT®

**RIEMPIMENTO CON IDROSSILAPATITE E MEMBRANE DI COLLAGENE
DELLO SPAZIO OSSEO OTTENUTO CON IL RIALZO DEL SENO MASCELLARE**



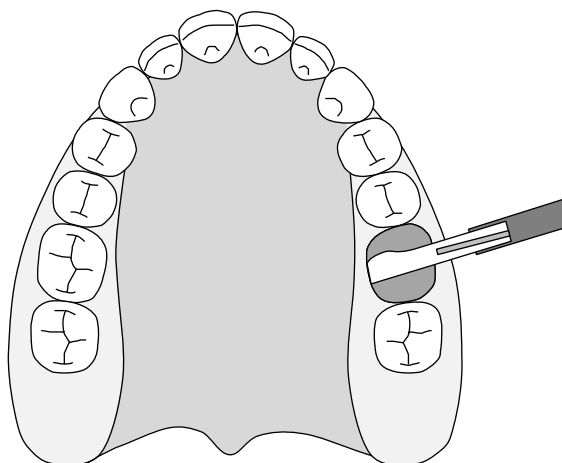
INDICAZIONI E ISTRUZIONI SPECIFICHE PER L'USO DEI MATERIALI PER RIGENERAZIONE GUIDATA COLLAGENE AT® IDROSSILAPATITE AT®

CHIRURGIA ORALE: RIEMPIMENTO DI ALVEOLI POSTESTRATTIVI

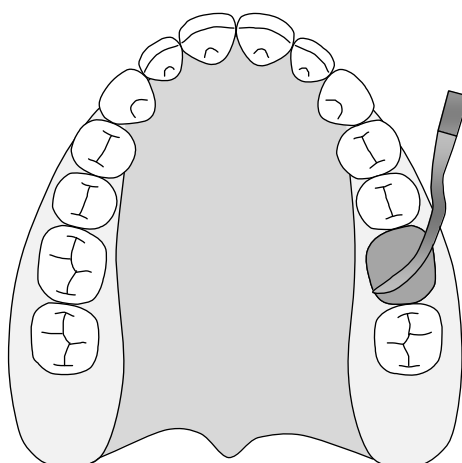
Il riempimento di alveoli postestrattivi con Idrossilapatite AT® e membrane di Collagene AT® previene la atrofia ossea postestrattiva e facilita la crescita ossea evitando la migrazione delle cellule epiteliali e connettivali all'interno dell'alveolo.

Il riempimento dell'alveolo può essere eseguito senza scorrimento di lembi per chiudere l'alveolo; in questo caso la membrana rimane esposta e deve essere protetta con un impacco chirurgico fino alla guarigione dei tessuti molli.

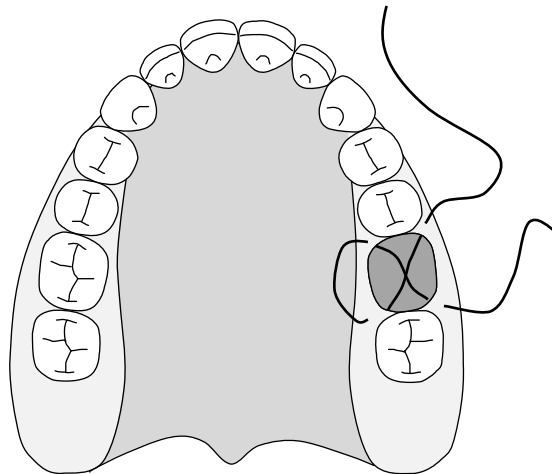
- 1) dopo la estrazione dentaria eseguire una incisione con il bisturi su tutta la circonferenza dell'alveolo;



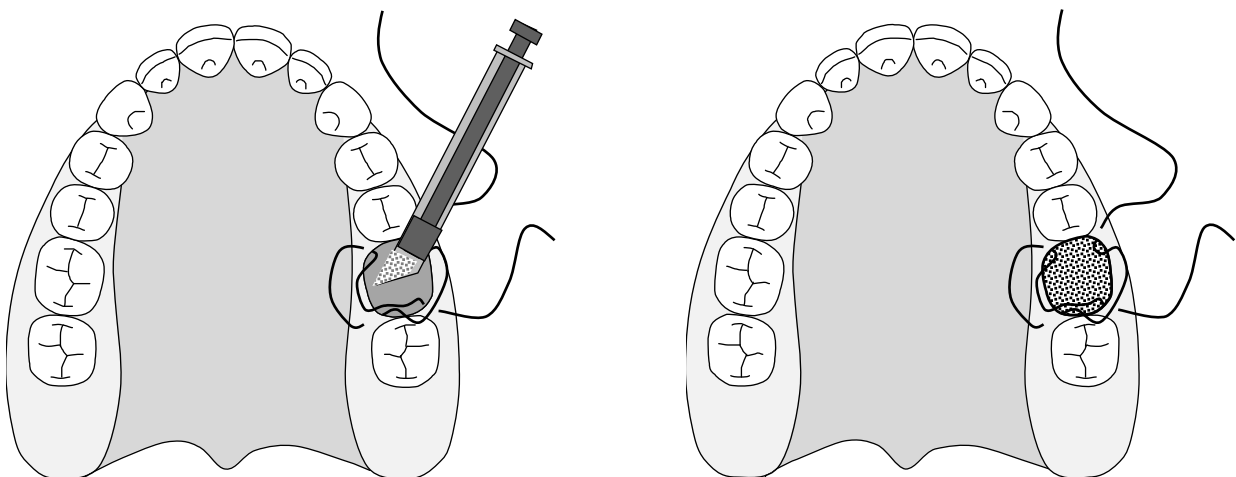
- 2) esporre l'osso per qualche millimetro;



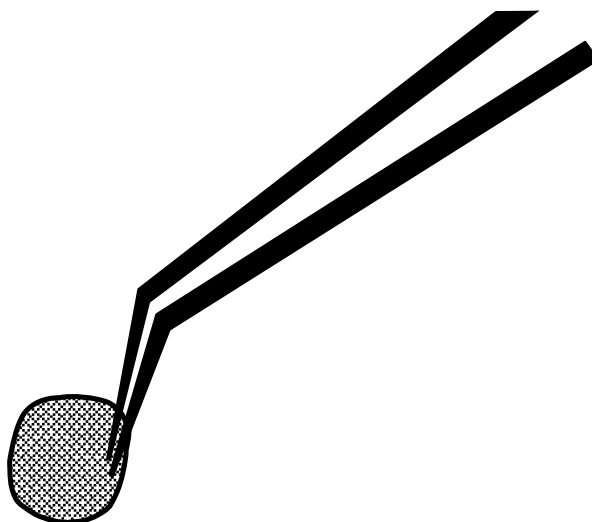
- 3) passare i fili dei punti di sutura senza annodarli. Utilizzare punti staccati o punti incrociati. I fili devono passare nella zona centrale dell'alveolo;



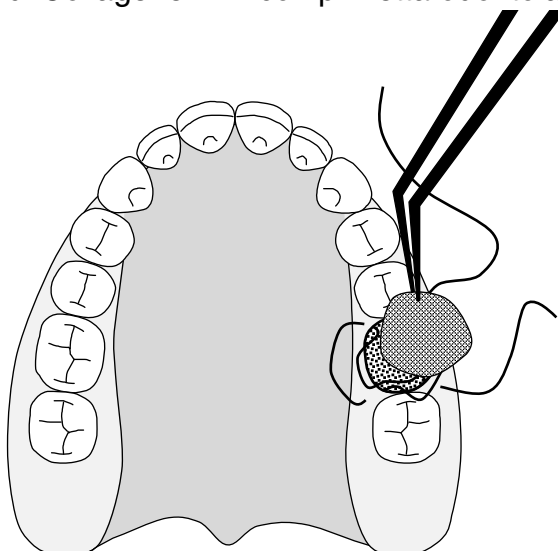
- 4) riempire completamente l'alveolo con Idrossilapatite AT® e premere con garze asciutte;



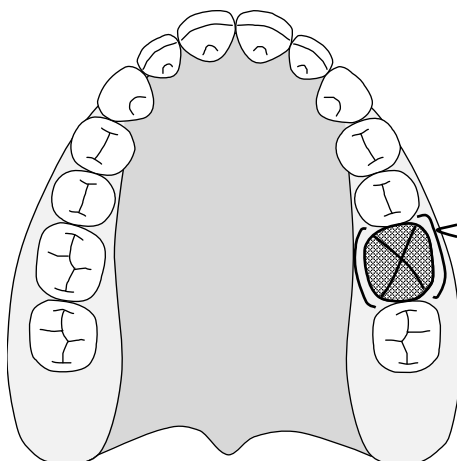
- 5) tagliare una membrana quadrangolare di Collagene AT® abbastanza ampia da estendersi sul margine osseo alveolare per circa due millimetri;



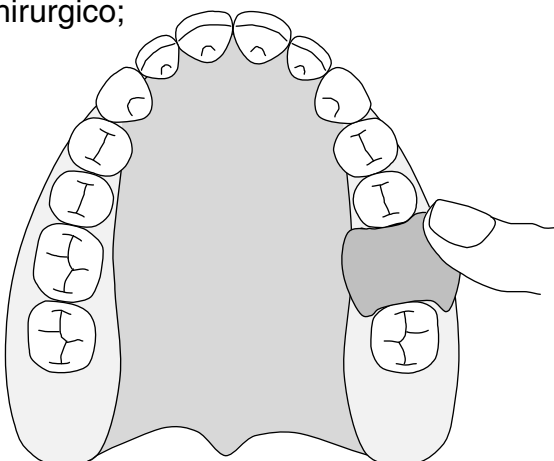
- 6) applicare la membrana di Collagene AT[®] con pinzetta odontoiatrica e adattarla con strumenti smussi;



- 7) premere con garze asciutte;
8) annodare i fili dei punti di sutura e completare la sutura;



- 9) applicare un impacco chirurgico;



- 10) prescrivere un trattamento farmacologico al paziente e raccomandare di evitare la masticazione nella zona dell'intervento fino alla rimozione delle suture;

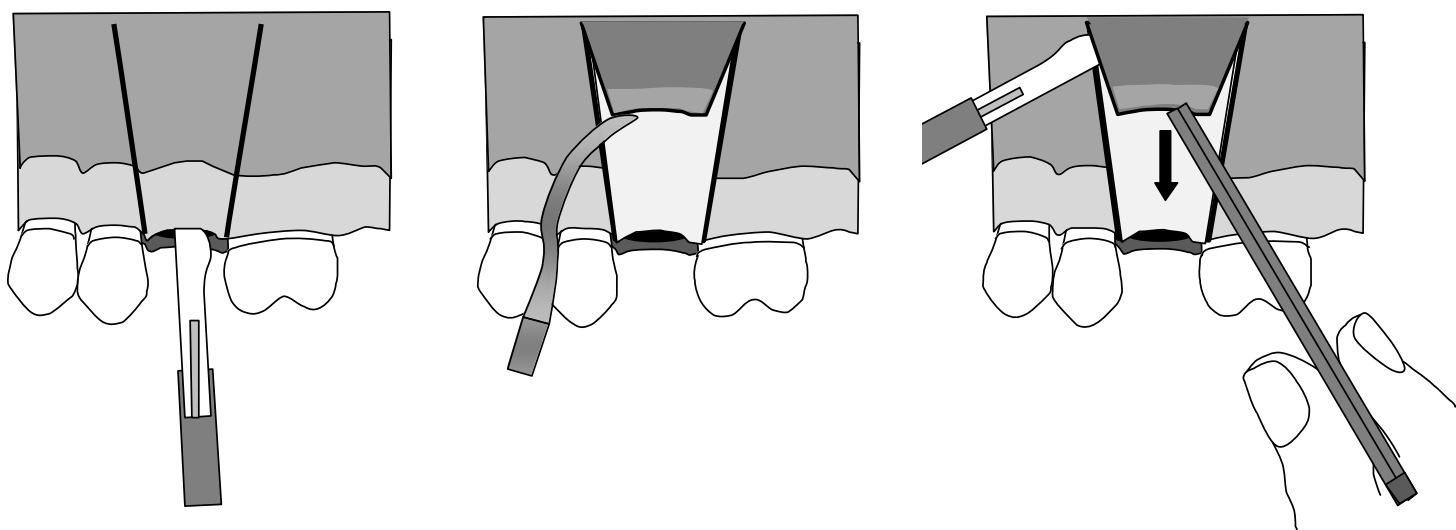
- 11) dopo una settimana circa rimuovere l'impacco chirurgico e le suture.

Attenzione: *applicare un ulteriore impacco chirurgico, se necessario, fino a quando l'epitelio copre tutto l'alveolo.*

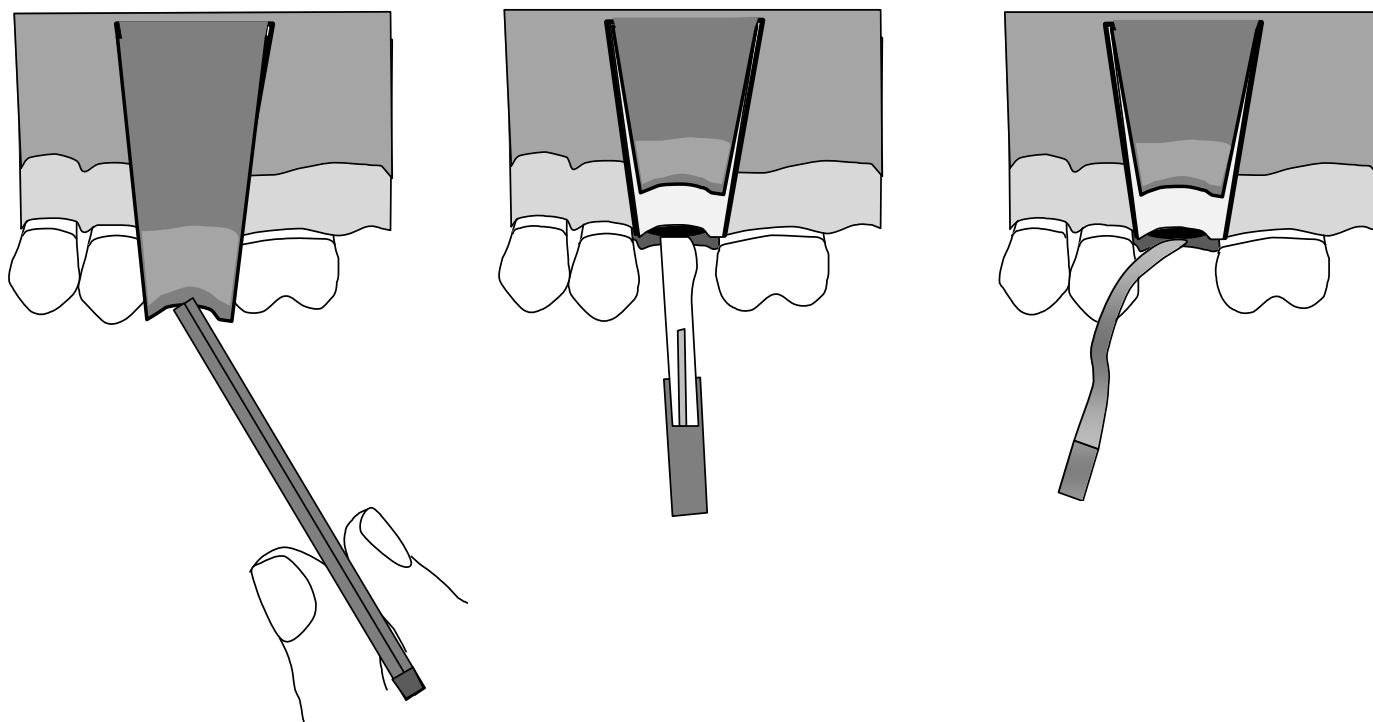
CHIRURGIA ORALE: CHIUSURA DI COMUNICAZIONE ORO-SINUSALE POSTESTRATTIVA

La applicazione di due membrane di Collagene AT[®], una dalla parte del seno, l'altra sulla parte occlusale dell'alveolo, e il riempimento dell'alveolo con Idrossilapatite AT[®] consentono la chiusura della comunicazione oro-sinusale.

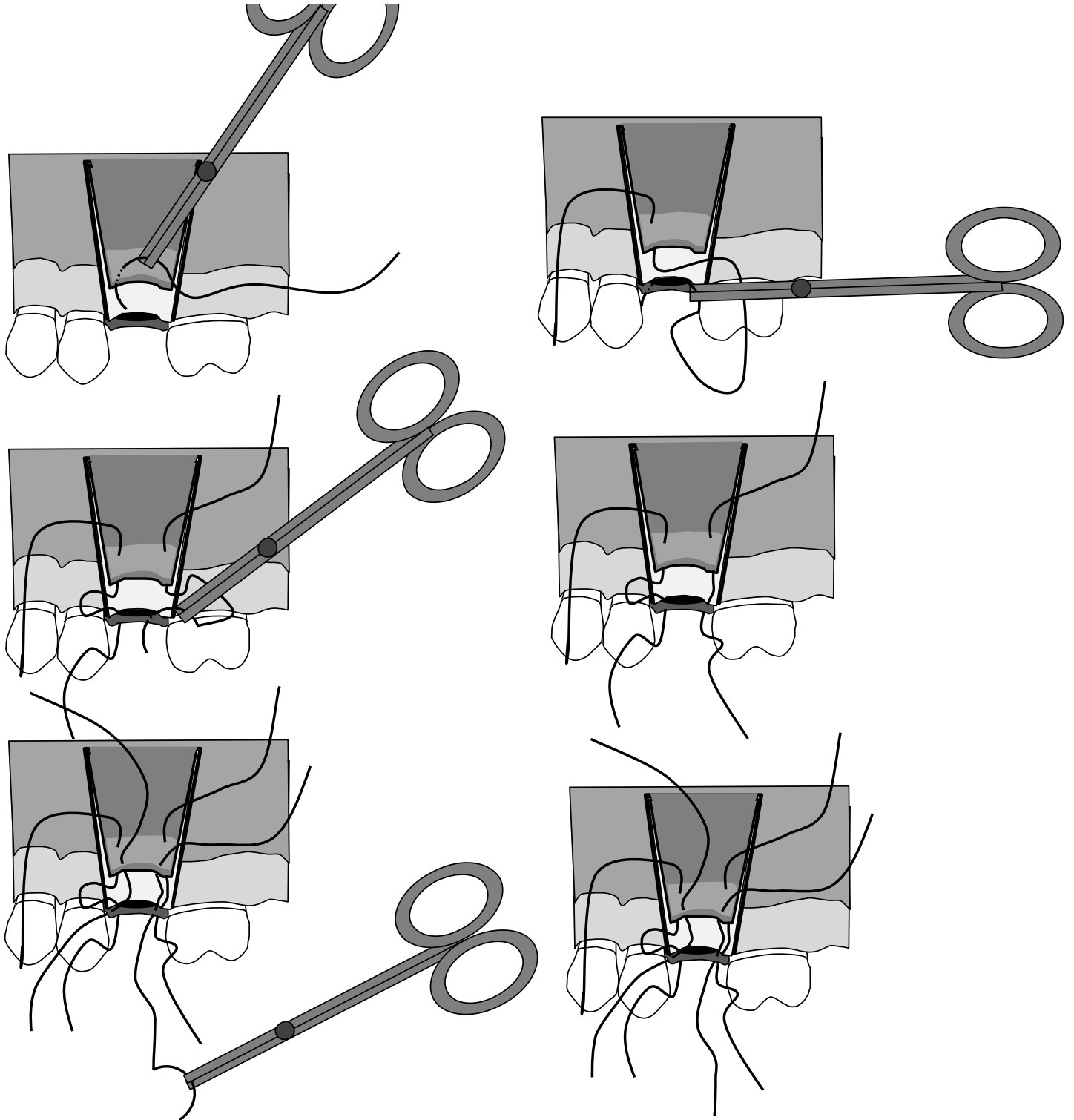
- 1) dopo l'estrazione dentaria e la diagnosi di comunicazione oro-sinusale eseguire una incisione chirurgica con il bisturi su tutta la circonferenza dell'alveolo;



- 2) scollare vestibolarmente un lembo a tutto spessore muco periosteo esponendo il margine osseo con due incisioni verticali angolate di circa 20-30 gradi, per ottenere una valida mobilizzazione del lembo;

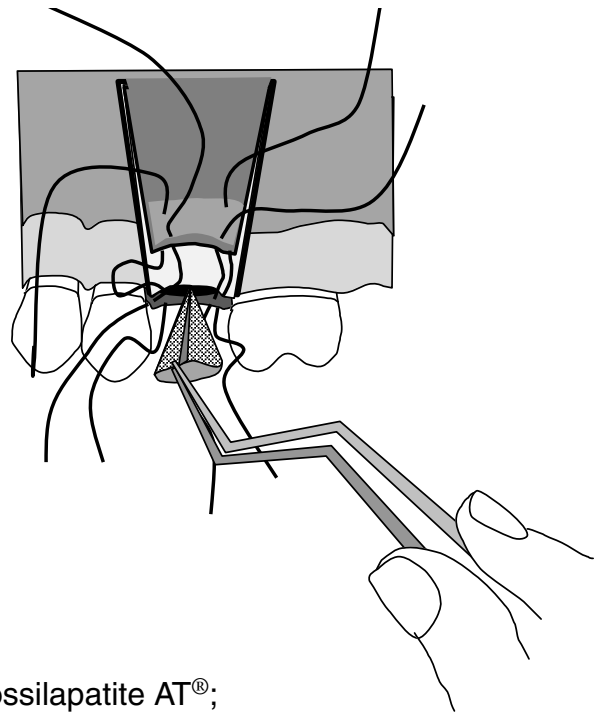
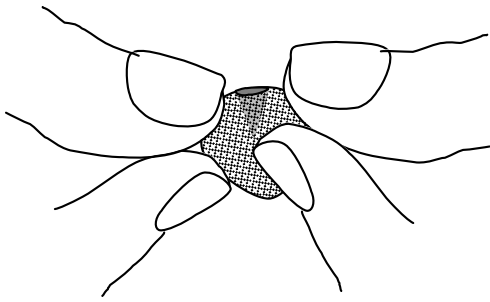


3) passare i fili dei punti di sutura senza annodarli;

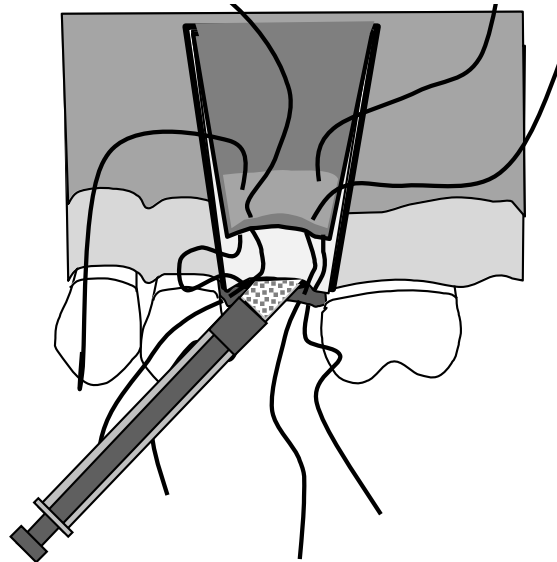


4) ritagliare una membrana quadrangolare di Collagene AT® ed applicarla nella zona profonda dell'alveolo corrispondente alla comunicazione oro-sinusale; la membrana deve essere molto ampia per coprire la parete osseo profonda dell'alveolo per molti millimetri;



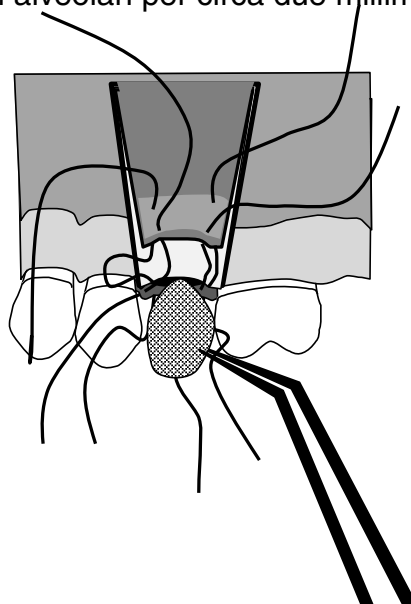


- 5) riempire completamente l'alveolo con Idrossilapatite AT®;

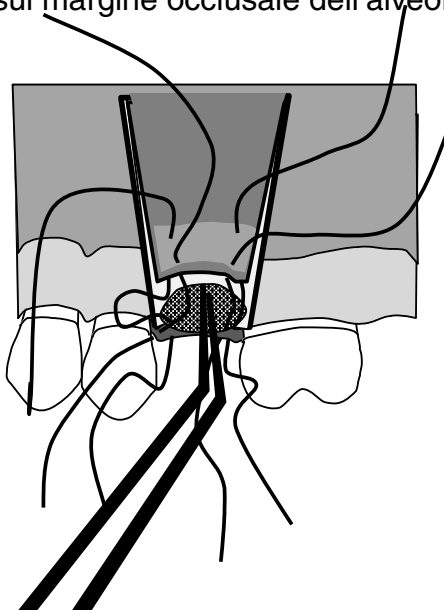


Attenzione: premere con garze con una pressione leggera, per evitare che la Idrossilapatite penetri all'interno del seno mascellare;

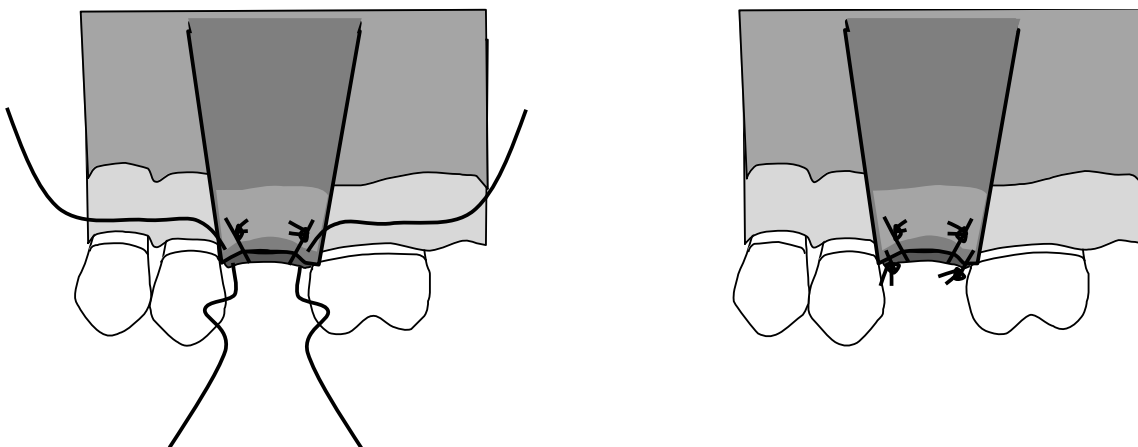
- 6) ritagliare un'altra membrana quadrangolare di Collagene AT® abbastanza ampia da coprire occlusalmente i margini ossei alveolari per circa due millimetri;



- 7) applicare la membrana di Collagene AT® con pinzetta odontoiatrica e adattarla con strumenti chirurgici smussi sul margine occlusale dell'alveolo;



- 8) premere con garze asciutte;
- 9) annodare i fili di sutura e completare la sutura;



- 10) applicare un impacco chirurgico;
- 11) prescrivere al paziente un trattamento farmacologico e raccomandare di non masticare nella zona dell'intervento fino alla rimozione delle suture.

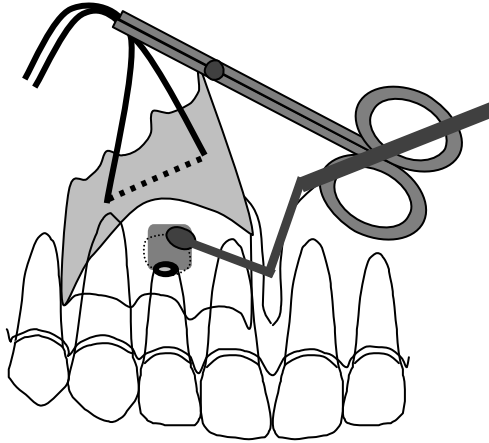
Dopo circa una settimana rimuovere l'impacco chirurgico e le suture.

Attenzione: se si verifica una deiscenza della ferita chirurgica, applicare un nuovo impacco chirurgico fino a che l'epitelio copre completamente tutto l'alveolo.

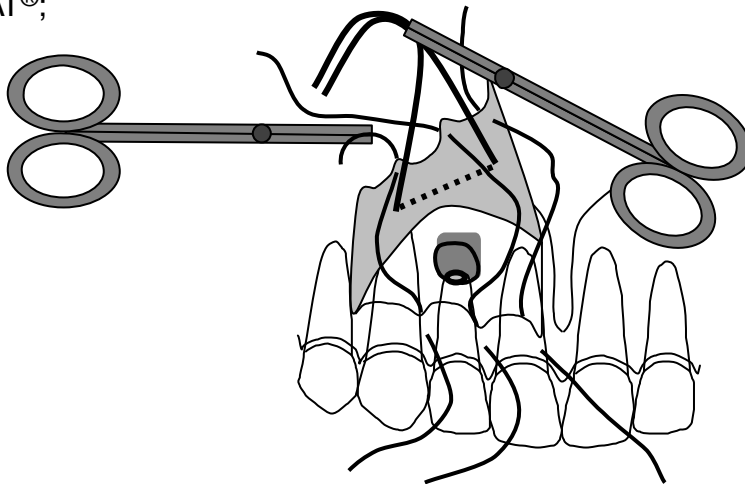
CHIRURGIA ENDODONTICA: RIEMPIMENTO DELLE CAVITA' PERIAPICALI

L'uso di Idrossilapatite AT[®] e membrane di Collagene AT[®] permette la crescita di nuovo tessuto osseo nelle zone periapicali senza cavità residue.

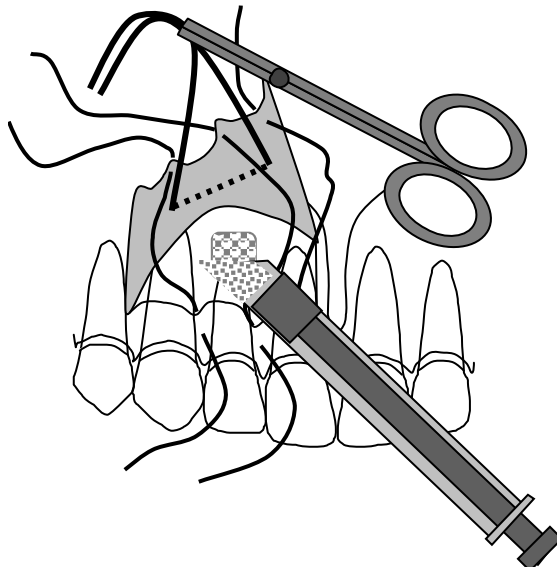
- 1) dopo la esecuzione della apicectomia, rimuovere tutto il tessuto molle all'interno della lesione periapicale;



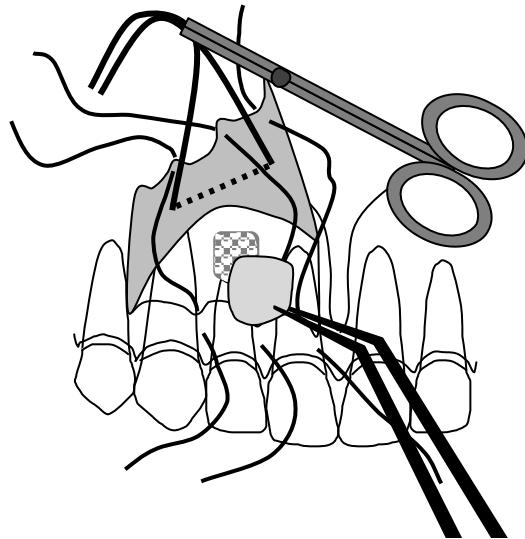
- 2) passare i fili dei punti di sutura senza annodarli e preparare i materiali per rigenerazione guidata AT[®];



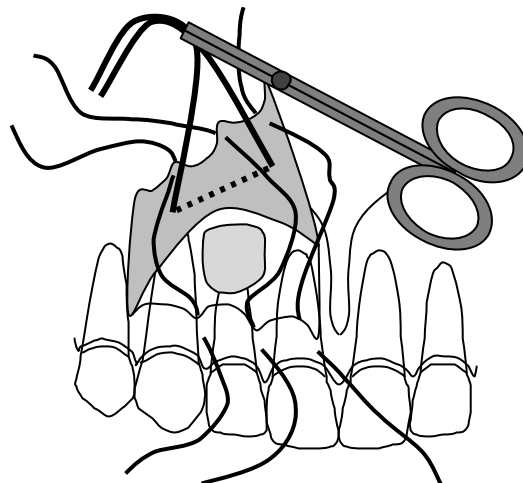
- 3) applicare Idrossilapatite AT[®] all'interno della cavità e comprimere con otturatori piatti e garze asciutte fino al completo riempimento della cavità periapicale;



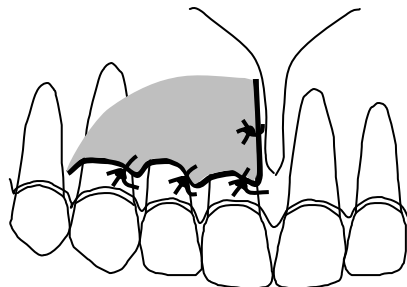
- 4) applicare una membrana di Collagene AT[®] di opportuna dimensione in modo che copra i margini ossei per circa due millimetri;



- 5) adattare la membrana con strumenti smussi asciutti e con garze asciutte;



- 6) annodare i fili di sutura e completare le suture in modo che il lembo copra completamente il tessuto osseo;



- 7) prescrivere al paziente un trattamento farmacologico e raccomandare di non masticare nella zona dell'intervento fino alla rimozione delle suture.

Dopo circa una settimana rimuovere le suture.

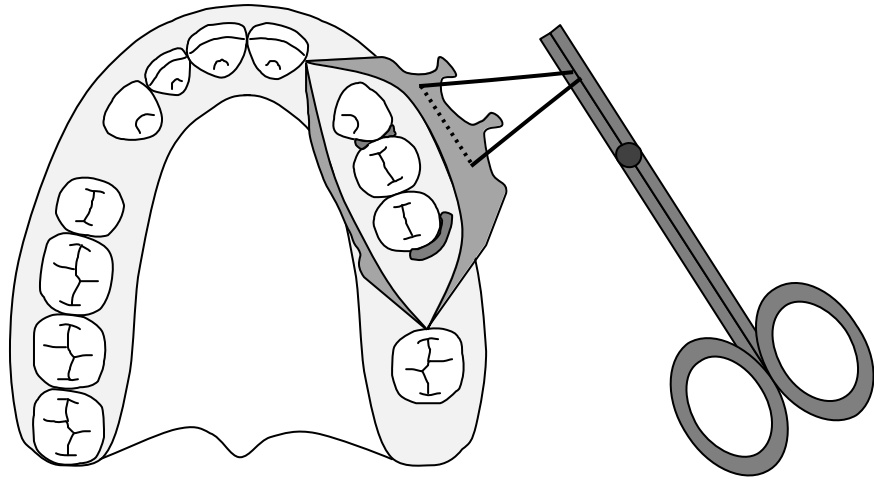
Attenzione: se si verifica una deiscenza della incisione chirurgica, lasciare che guarisca per seconda intenzione applicando un impacco chirurgico di protezione.

CHIRURGIA PARODONTALE: RIGENERAZIONE GUIDATA ALL'INTERNO DI TASCHE INTRAOSSEE

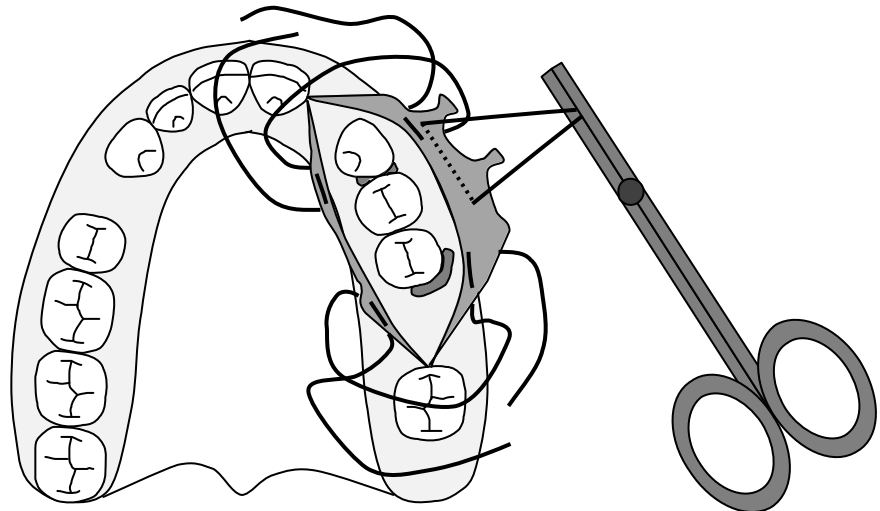
Il riempimento delle tasche parodontali intraossee con Idrossilapatite AT[®] e la applicazione di membrane di Collagene AT[®] permette la crescita di nuovo tessuto parodontale e osseo dovuto all'effetto barriera che impedisce la migrazione di cellule epiteliali e connettivali del lembo.

La rigenerazione del tessuto osseo e parodontale sono tanto maggiori quanto più profonde e strette sono le tasche intraossee parodontali.

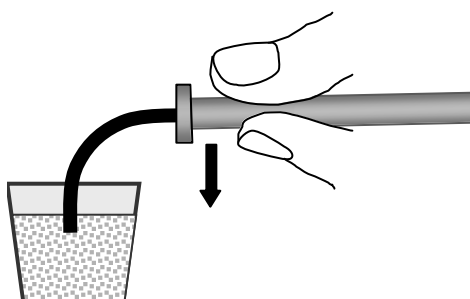
- 1) scollare i lembi ed esporre completamente le tasche intraossee;



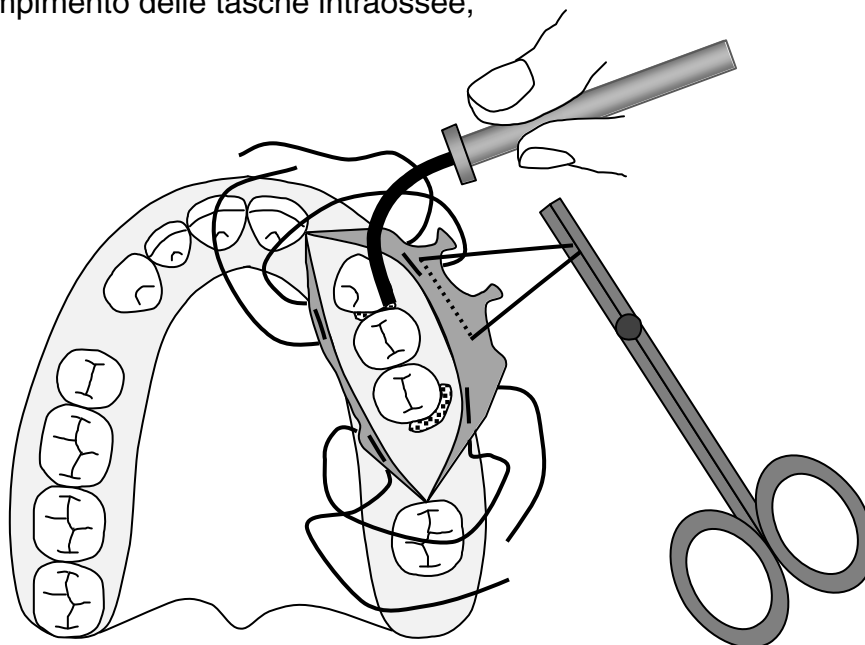
- 2) rimuovere tutto il tessuto molle dall'interno delle tasche intraossee;
- 3) levigare completamente le pareti dentarie delle tasche intraossee;
- 4) passare i fili dei punti di sutura senza annodarli;



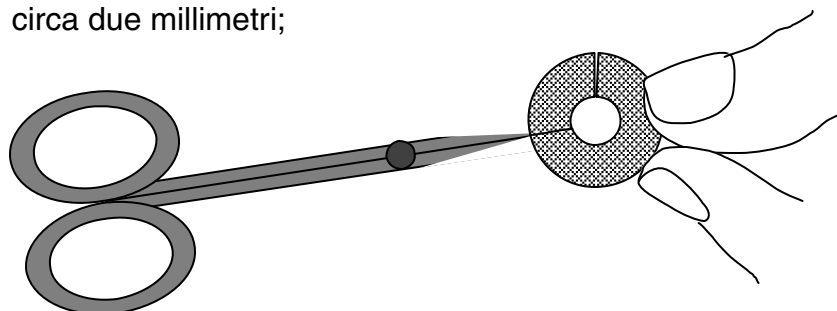
- 5) preparare la Idrossilapatite AT[®];



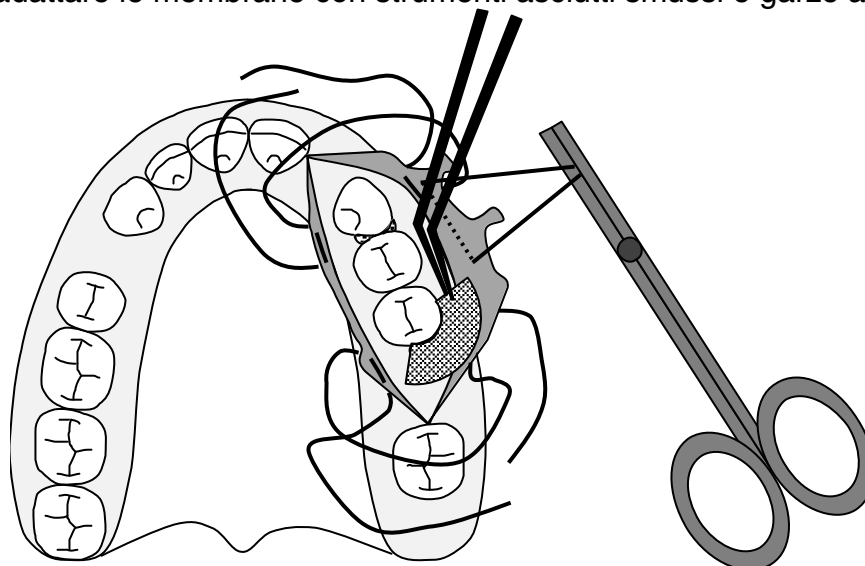
- 6) inserire la Idrossilapatite AT[®] premendo con un otturatore piatto e garze asciutte fino al completo riempimento delle tasche intraossee;

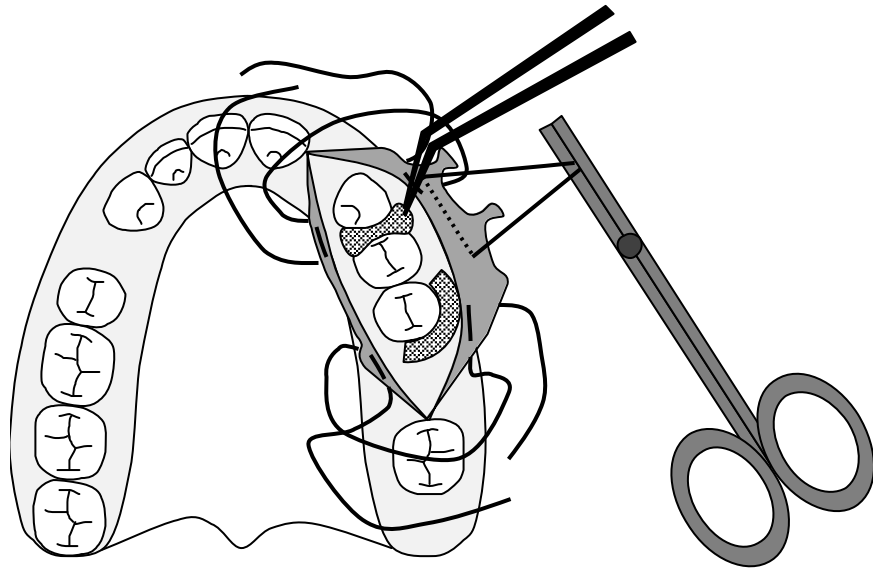


- 7) ritagliare una membrana di Collagene AT[®] della forma di corona circolare in modo che sia ampia abbastanza da coprire le pareti ossee e dentarie della tasca intraossea per circa due millimetri;

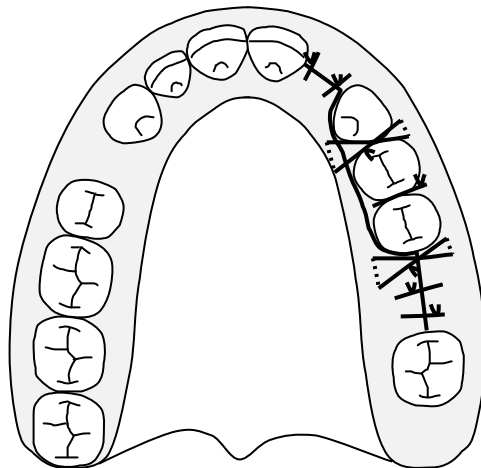


- 8) applicare ed adattare le membrane con strumenti asciutti smussi e garze asciutte;





- 9) annodare i fili dei punti di sutura e completare la sutura. I lembi devono coprire completamente le membrane;



- 10) proteggere la zona dell'intervento con un impacco chirurgico;
- 11) prescrivere al paziente un trattamento farmacologico e raccomandare di evitare la masticazione nella zona dell'intervento fino alla rimozione delle suture.

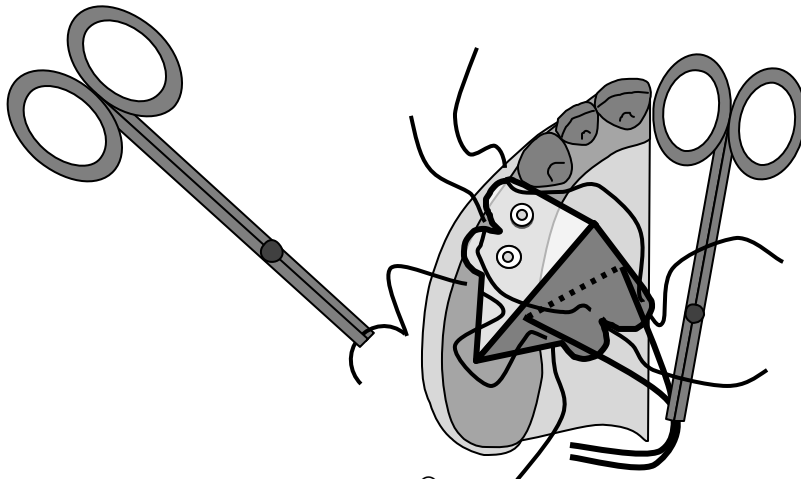
Dopo una settimana rimuovere l'impacco chirurgico e le suture.

Attenzione: se si verifica una deiscenza della ferita chirurgica, lasciare guarire per seconda intenzione applicando un altro impacco chirurgico per protezione.

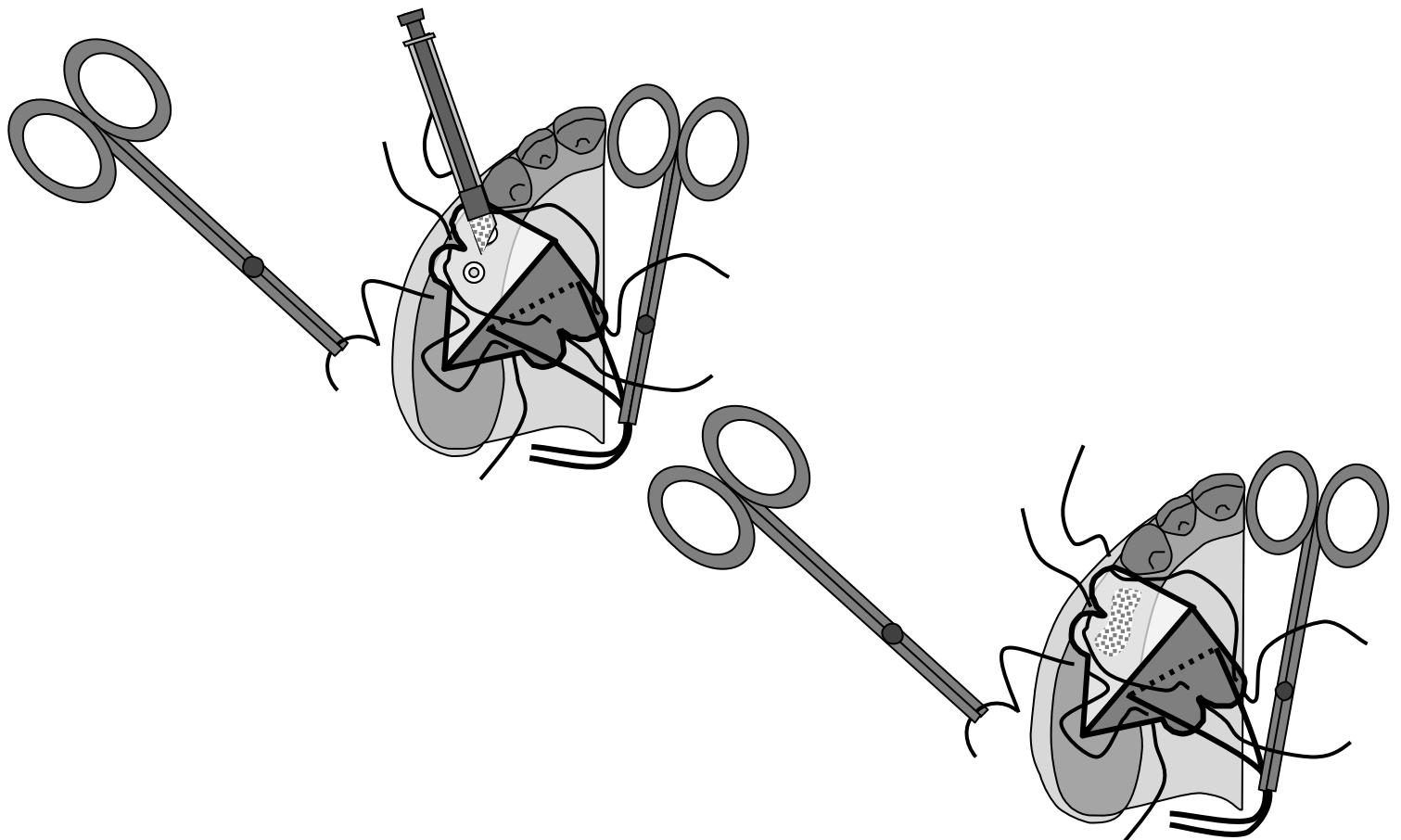
CHIRURGIA IMPLANTOLOGICA: APPLICAZIONE DEI MATERIALI PER RIGENERAZIONE GUIDATA PER PREVENIRE LA ATROFIA POSTOPERATORIA DELLA CRESTA ALVEOLARE

La applicazione dei materiali per rigenerazione guidata nei microspazi attorno e sopra agli impianti favorisce la migrazione degli osteoblasti nello spazio sottostante e riduce il rischio di atrofia della cresta dopo la applicazione degli impianti.

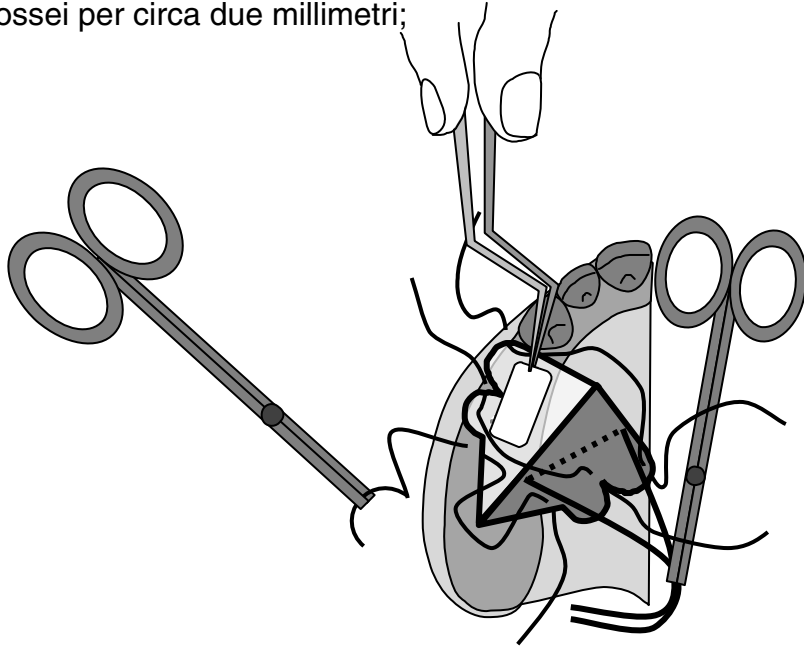
- 1) dopo l'inserimento degli impianti passare i fili dei punti di sutura senza annodarli e preparare i materiali per rigenerazione guidata AT[®];



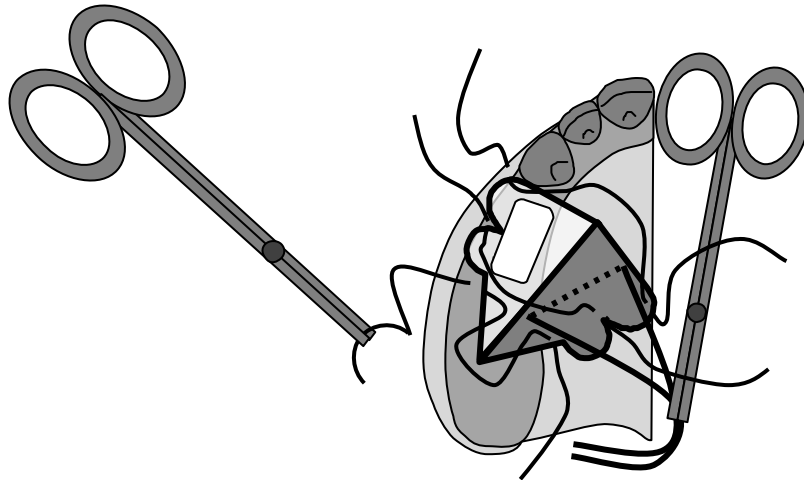
- 2) applicare la Idrossilapatite AT[®] premendo con garze asciutte fino a coprire gli impianti;



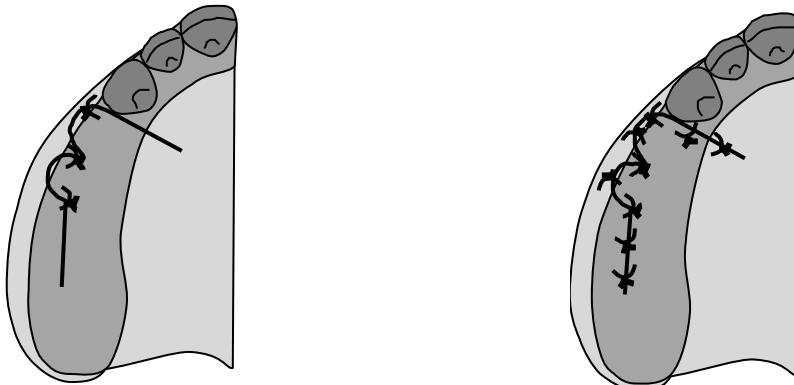
- 3) applicare una membrana di Collagene AT® di adatte dimensioni in modo da coprire i margini ossei per circa due millimetri;



- 4) adattare la membrana con strumenti smussi e garze asciutte;



- 5) annodare i fili dei punti di sutura e completare la sutura in modo che il lembo copra completamente la membrana;



- 6) prescrivere al paziente un trattamento farmacologico e raccomandare di non masticare nella zona dell'intervento fino alla rimozione delle suture.

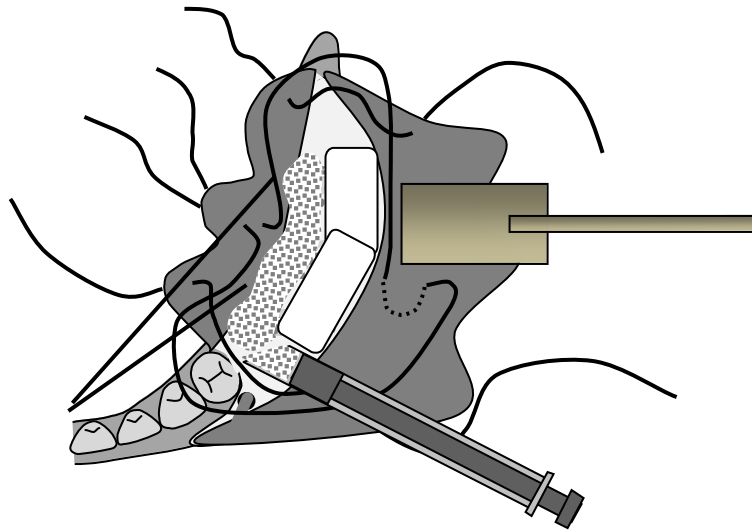
Dopo circa una settimana rimuovere le suture.

Attenzione: se si verifica una deiscenza della ferita chirurgica e la esposizione dei materiali per rigenerazione guidata AT® fare guarire per seconda intenzione proteggendo la zona con un impacco chirurgico.

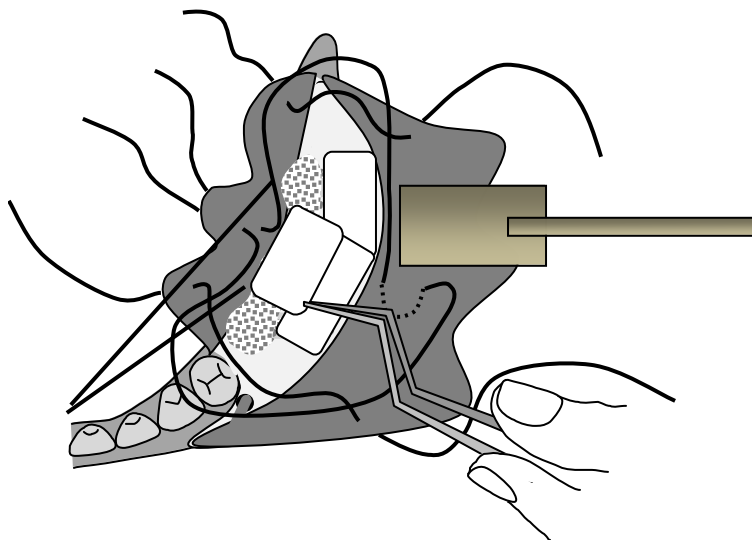
CHIRURGIA IMPLANTOLOGICA: RIGENERAZIONE OSSEA NELLE CRESTE ATROFICHE PRIMA DELL'INSERIMENTO DEGLI IMPIANTI

La applicazione dei materiali per rigenerazione guidata AT[®] lateralmente e al di sopra delle creste atrofiche permette la migrazione degli osteoblasti e la crescita di tessuto osseo dovuti all'effetto barriera.

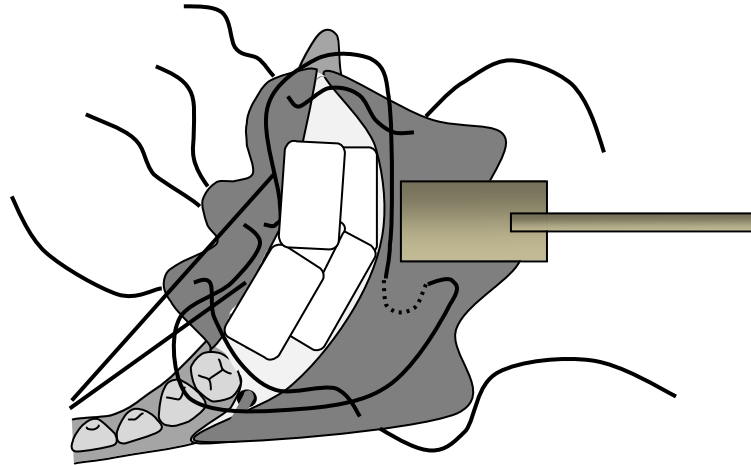
- 1) passare i fili dei punti di sutura senza annodarli e preparare i materiali per rigenerazione guidata AT[®];
- 2) applicare la Idrossilapatite AT[®] premendo con un condensatore piatto e garze asciutte;



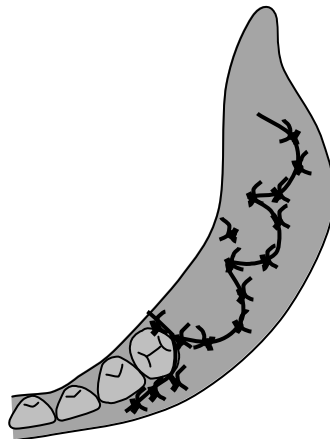
- 3) applicare le membrane di Collagene AT[®] di dimensione adatte per coprire i margini ossei per circa due millimetri;



- 4) adattare le membrane di Collagene AT® con strumenti smussi asciutti e garze asciutte; se la stabilizzazione dei materiali è insufficiente, applicare ulteriori membrane;



- 5) annodare i fili dei punti di sutura e completare la sutura in modo che i lembi coprano completamente le membrane;



- 6) prescrivere al paziente un trattamento farmacologico e raccomandare di non masticare nella zona dell'intervento fino alla rimozione delle suture.

Dopo circa una settimana rimuovere le suture.

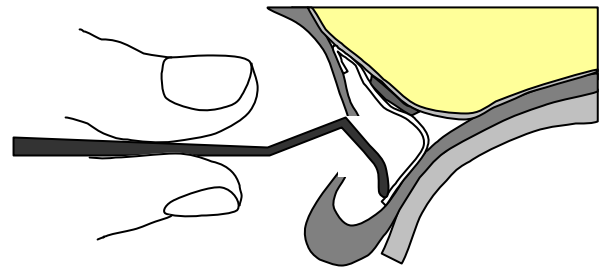
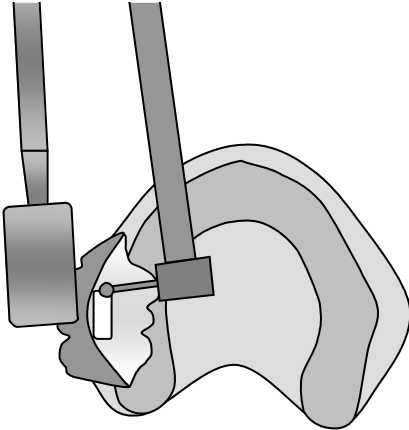
Attenzione: se si verifica la deiscenza della ferita chirurgica e la esposizione dei materiali per Rigenerazione guidata AT® fare guarire per seconda intenzione applicando un impacco chirurgico di protezione.



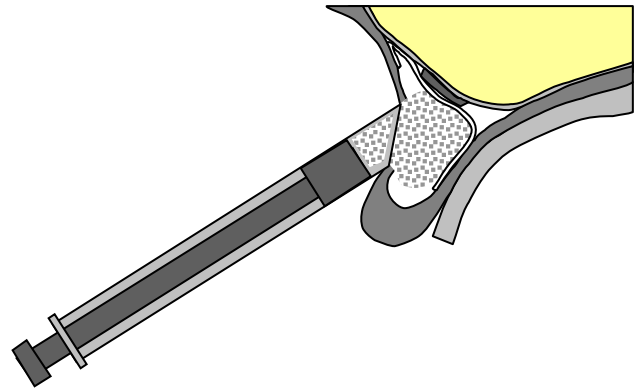
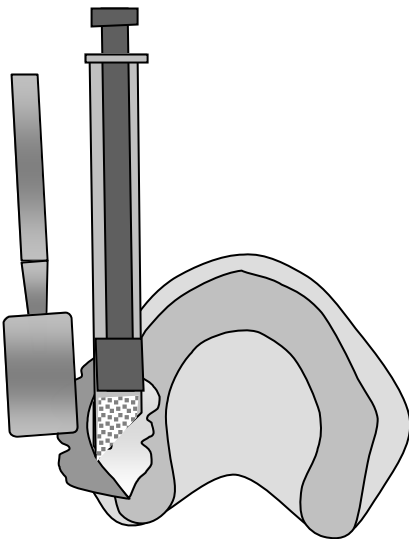
CHIRURGIA IMPLANTOLOGICA: RIGENERAZIONE GUIDATA DEL TESSUTO OSSEO NEL RIAZO DEL SENO MASCELLARE

La applicazione dei materiali per rigenerazione guidata AT[®] permette la crescita di nuovo tessuto osseo nello spazio ottenuto con il rialzo della mucosa del seno mascellare.

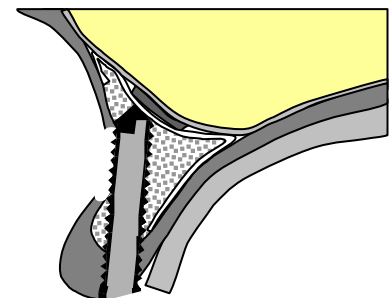
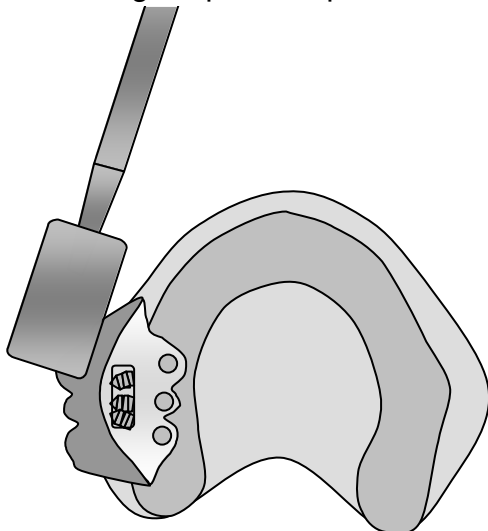
- 1) eseguire la finestra ossea per raggiungere il seno mascellare e scollare verso l'alto la mucosa del seno mascellare;



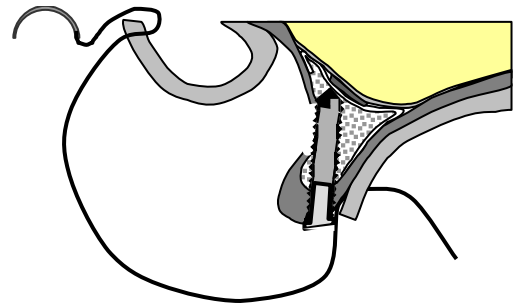
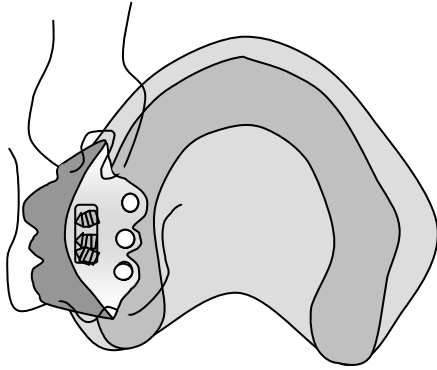
- 2) applicare una prima quantità di Idrossilapatite AT[®] nelle zone più apicali e palatali dello spazio ottenuto con il rialzo seno, premendo delicatamente con garze asciutte;



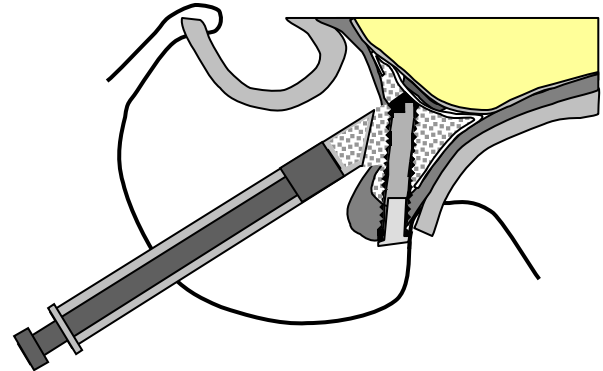
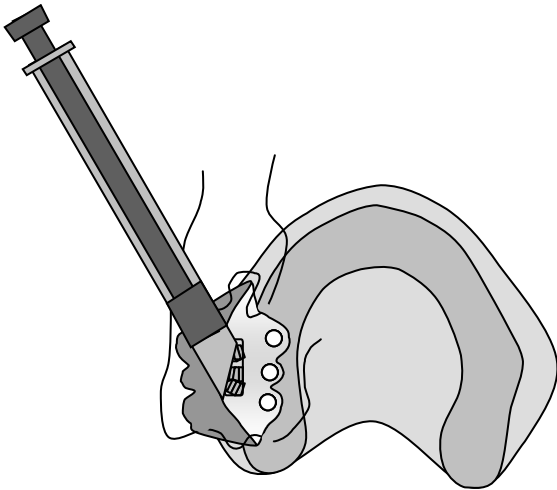
- 3) inserire gli impianti dopo aver fatto i fori di alloggiamento nella cresta alveolare residua;



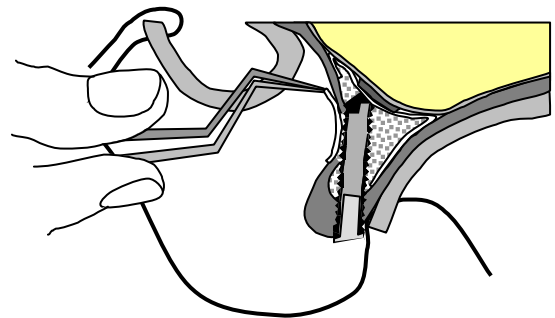
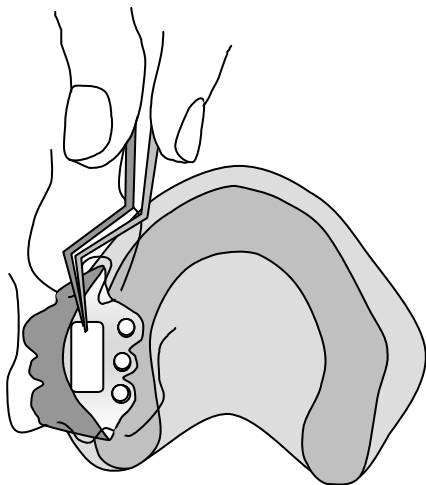
4) passare i fili di sutura senza annodarli;



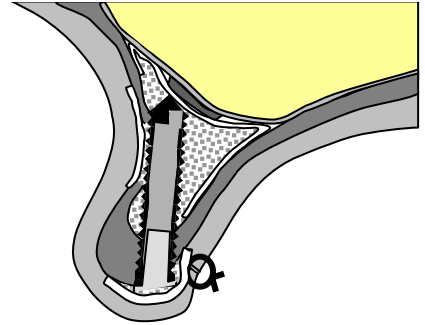
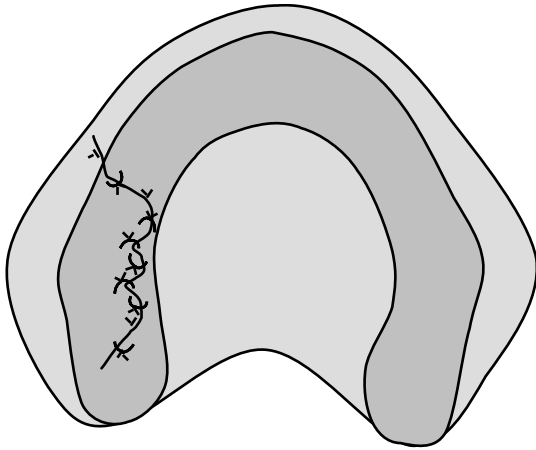
5) applicare una ulteriore quantità di Idrossilapatite AT® e premere delicatamente con garze asciutte;



6) ritagliare una membrana quadrangolare di Collagene AT® e applicarla sulla finestra ossea. La membrana deve essere sufficientemente ampia da coprire i margini ossei della finestra per almeno due millimetri;



- 7) premere delicatamente sulla membrana con garze asciutte;
- 8) annodare i fili dei punti di sutura e completare la sutura;



- 9) prescrivere al paziente un trattamento farmacologico e raccomandare di non masticare nella zona dell'intervento chirurgico fino alla rimozione delle suture.

Dopo circa una settimana rimuovere le suture.

Attenzione: se si verifica una deiscenza della ferita chirurgica e la esposizione dei materiali per rigenerazione guidata fare guarire per seconda intenzione applicando un impacco chirurgico di protezione.



UTILIZZAZIONE DEI MATERIALI PER RIGENERAZIONE GUIDATA COLLAGENE AT® IDROSSILAPATITE AT® NEI RIALZI DEL SENO



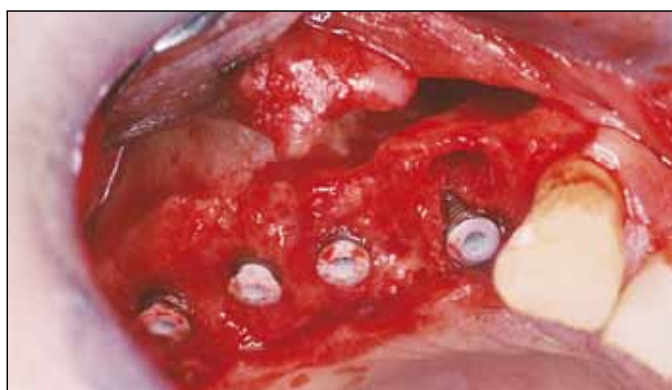
Si avvitano gli impianti con margine angolato a 20 gradi e con filettatura progressiva per ottenere il massimo della stabilità primaria.



Alla fine dell'inserimento ruotando gli impianti si fanno corrispondere i piani inclinati dei margini alla configurazione della cresta.



Gli impianti incontrano la parete laterale ossea del seno mascellare dall'interno e il loro bicorticalismo aumenta la stabilità primaria.



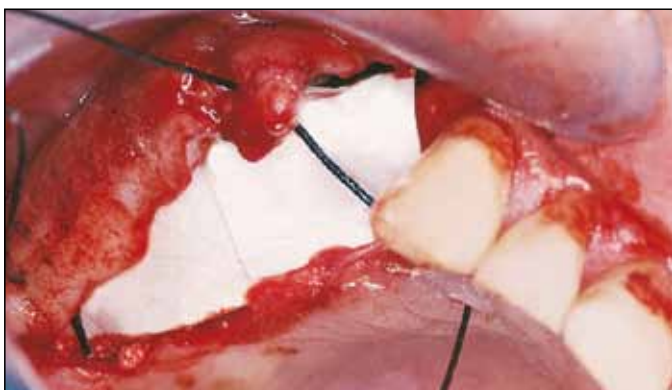
Si applicano nei fori interni degli impianti gli inserti di chiusura elastici a sigillatura ermetica che manterranno sollevate le membrane



Con lo spingi-idrossilapatite si applica il materiale osteoconduttivo nella finestra laterale e al di sopra dei margini degli impianti.



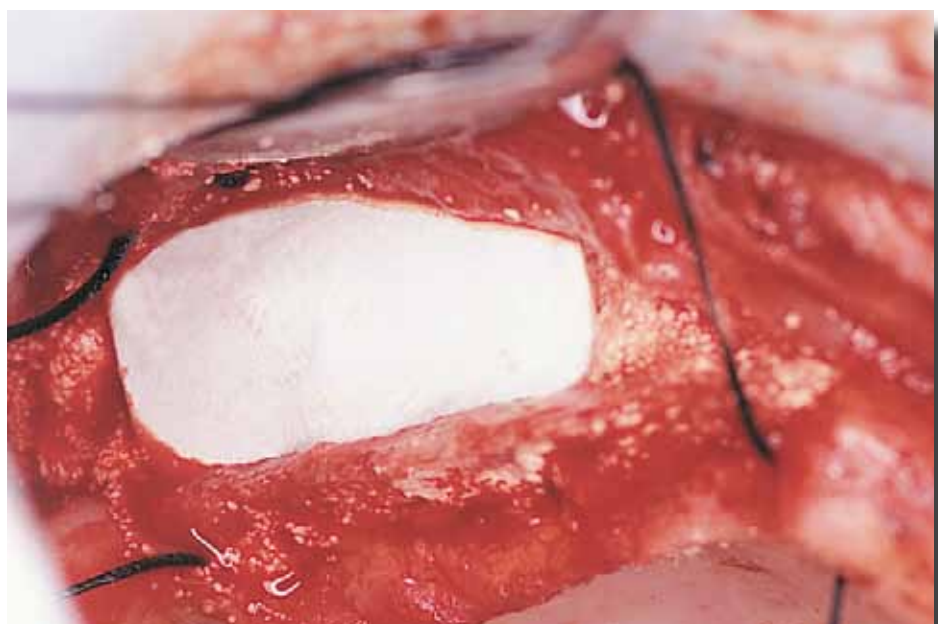
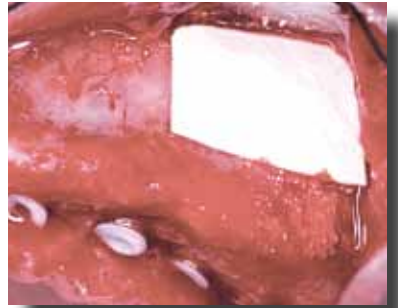
Si applicano membrane in collagene per favorire la crescita ossea attorno agli impianti e al di sopra degli inserti ermetici.

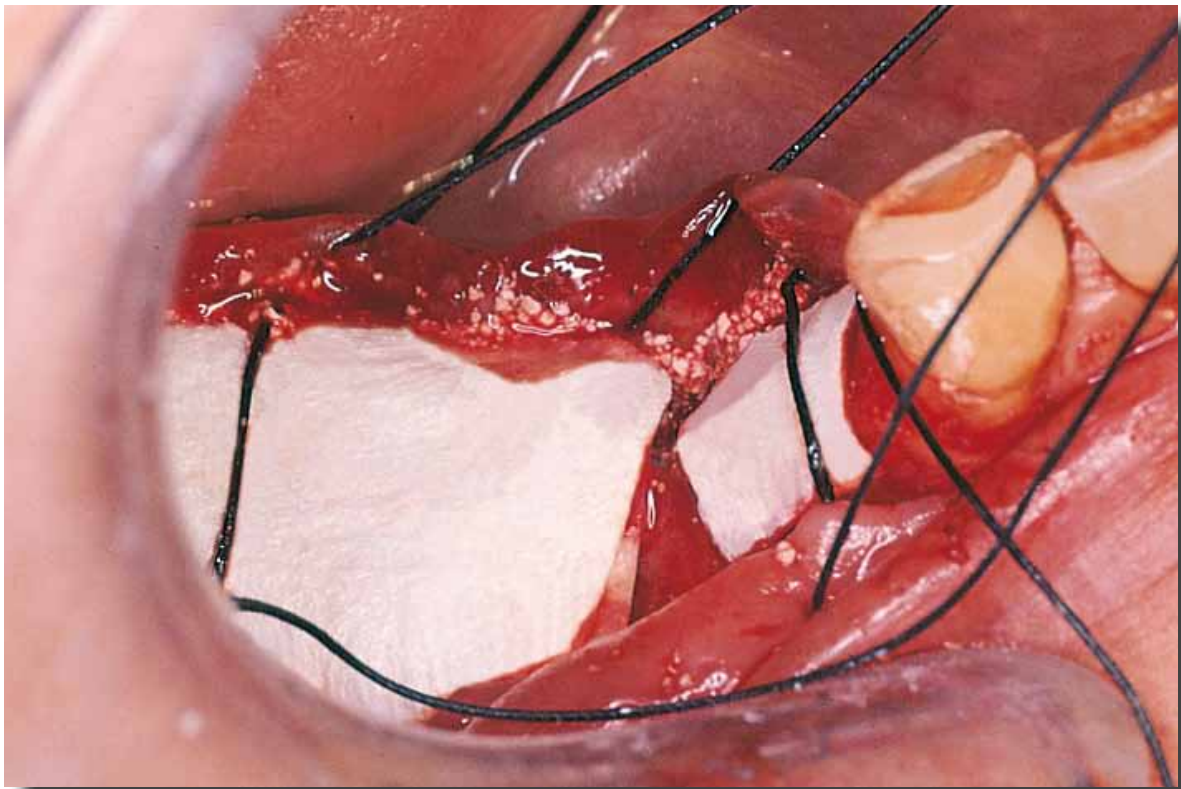
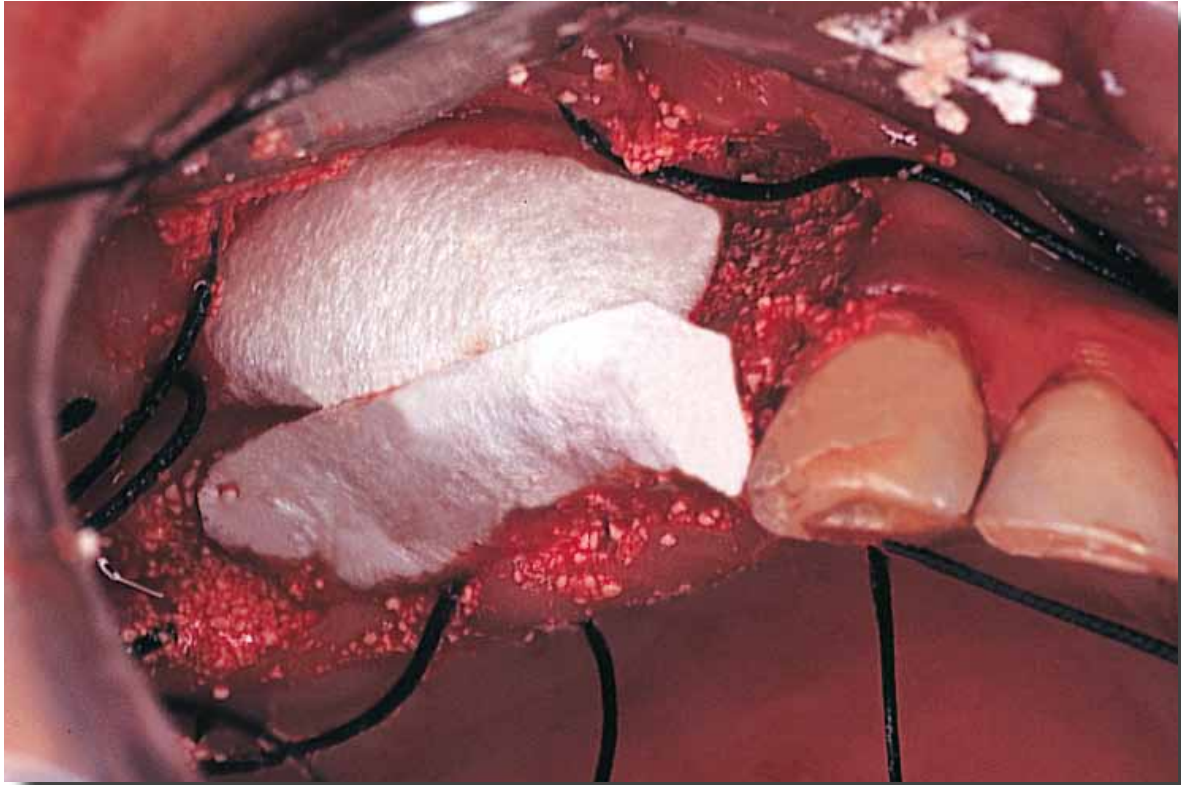


Si annodano i fili di sutura corrispondenti ai punti staccati principali che stabilizzano il lembo al di sopra dei materiali per rigenerazione.



Con altri punti staccati si ottiene il collabimento completo dei margini delle incisioni e la stabilizzazione del lembo a spessore totale.





Leggenda dei Simboli utilizzati
per le etichette e le confezioni



ENTE CERTIFICATORE
Dispositivi Medici



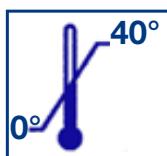
Sterilizzazione per irradiazione



Monouso



Consultare le istruzioni per l'uso



Temperatura di conservazione



Lotto



Scadenza