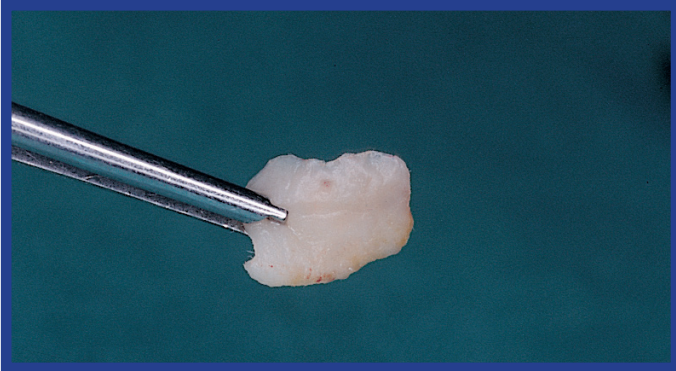
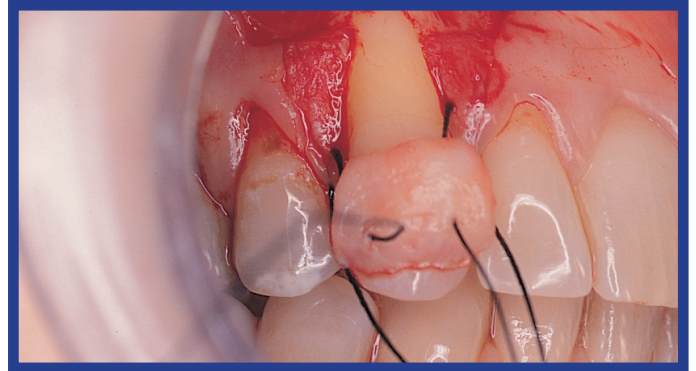


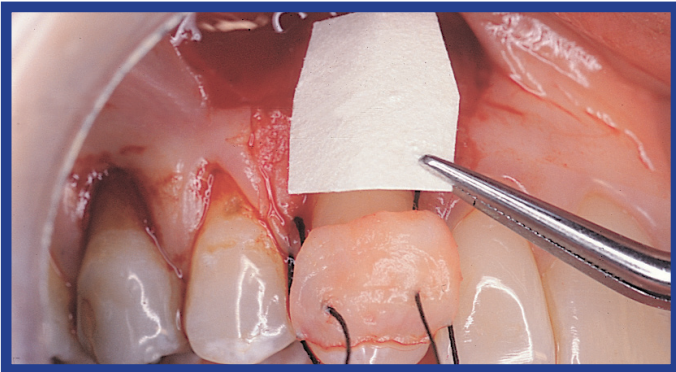
Copertura di radici denudate



Si esegue il prelievo dal palato di un innesto di connettivo sottoepiteliale, che comprende anche un piccolo cerchione epiteliale.



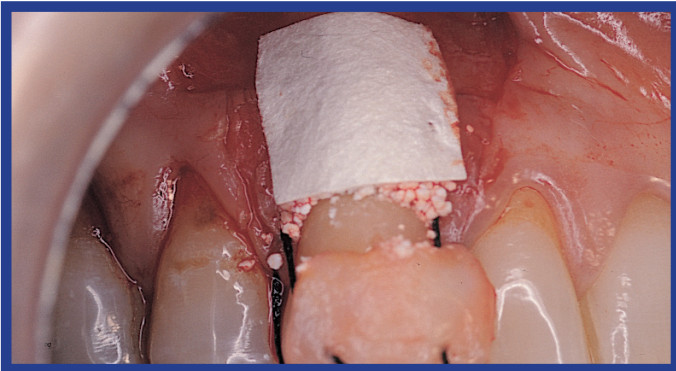
Si passano i fili di sutura dell'innesto connettivo sottoepiteliale senza annodarli e si solleva l'innesto per collocare i materiali per GTR.



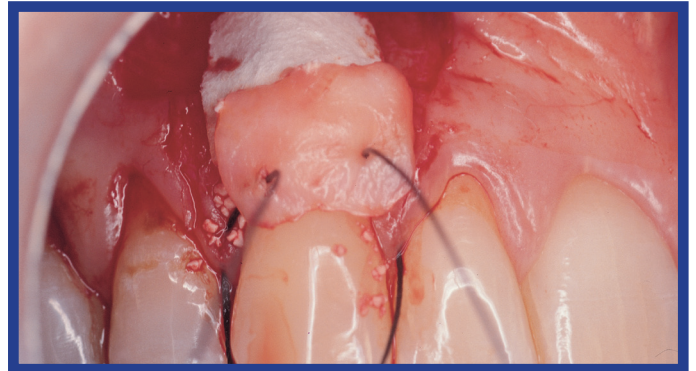
Si calcolano le dimensioni ottimali per una membrana di Collagene AT, tagliata in modo che sovrasti i margini ossei di qualche mm.



Si colloca sopra la recessione qualche granulo di Idrossilapatite AT per mantenere un piccolo spazio al di sotto della membrana.



La membrana di Collagene AT viene applicata sulla recessione, ed aderisce spontaneamente ai tessuti sottostanti senza sutura.



Si annodano i fili che stabilizzano l'innesto: la membrana di Collagene AT sovrasta i margini della recessione per qualche mm.



Si applicano i fili di sutura del lembo trapezoidale a spessore parziale che fornirà la nutrizione plasmatica all'innesto di connettivo.



Si annodano i fili: l'innesto utilizza sia la nutrizione plasmatica del lembo a spessore parziale sia quella dei tessuti sottostanti.