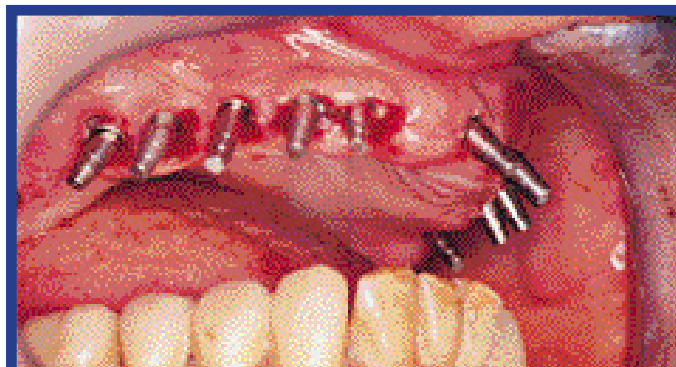


Arcate edentule superiori ed inferiori



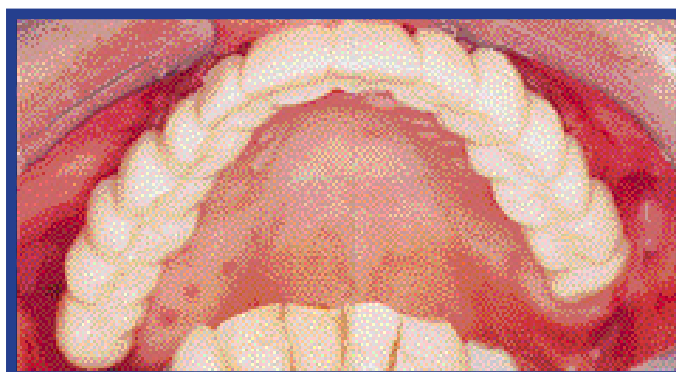
Si inseriscono nelle arcate superiori edentule una serie di Impianti AT.



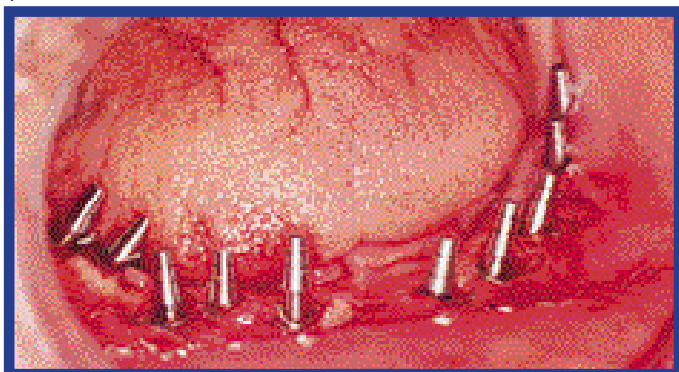
Gli Impianti AT con margine modificabile e con un elemento transmuoso parallelizzabile sono inseribili con qualsiasi inclinazione.



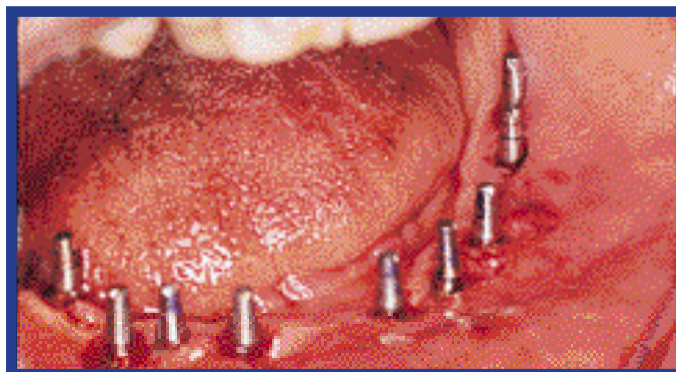
Nei casi più complessi della arcata superiore si inseriscono 14-16 impianti con il materiale presterilizzato per ogni paziente.



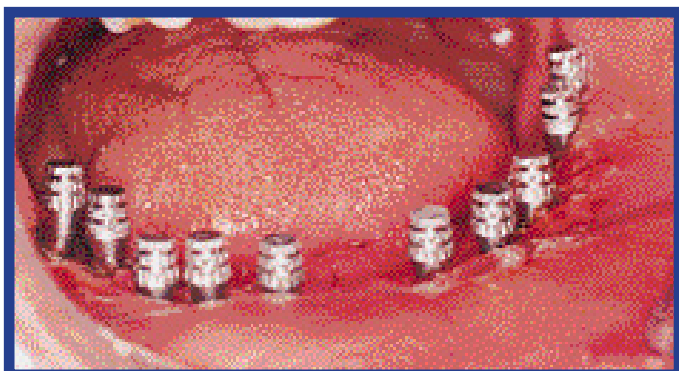
Si applica la protesi fissa provvisoria e si prepara la protesi definitiva.



Nelle arcate inferiori si applicano da 6 a 12 impianti secondo la struttura ossea residua.



Gli impianti possono essere inseriti nella direzione più favorevole utilizzando poi gli elementi transmuosi parallelizzabili.



Si applicano i transfers per impronte che permetteranno di effettuare la protesi provvisoria.



Viene applicata la protesi provvisoria in attesa di poter inserire la protesi definitiva.