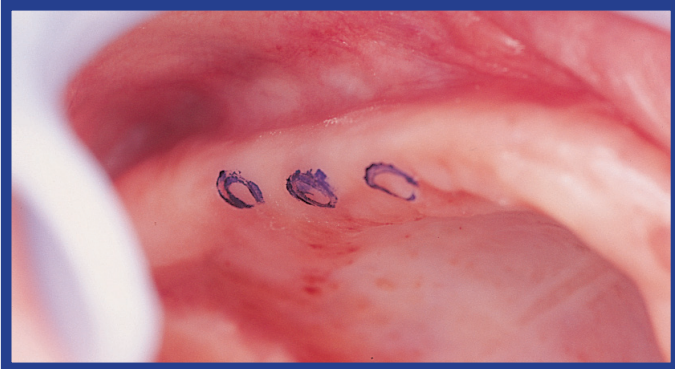
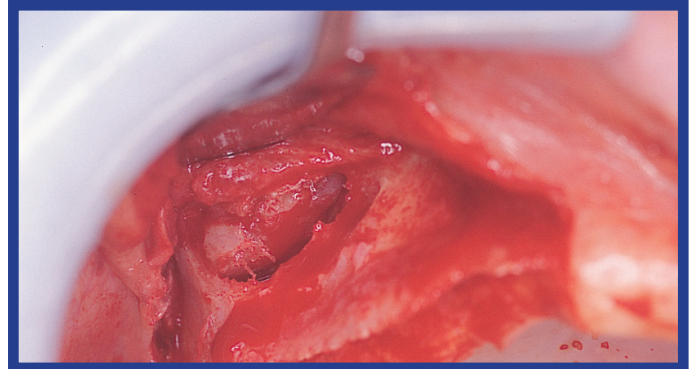


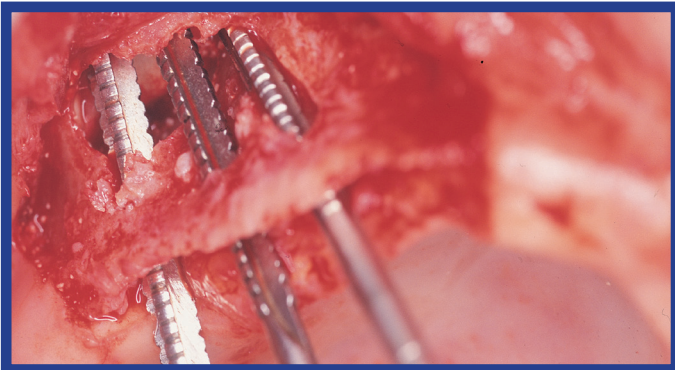
Pazienti con le creste alveolari più atrofiche



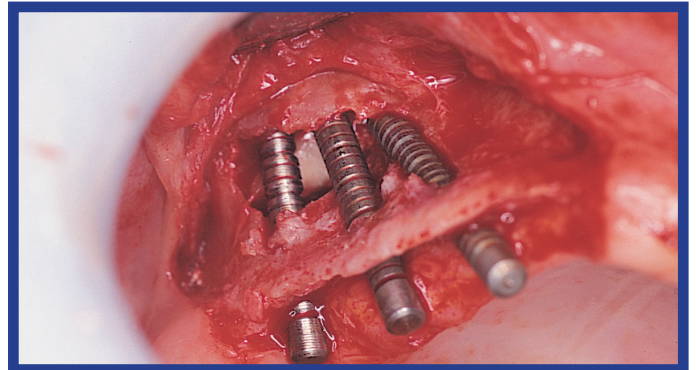
La applicazione bilaterale di tre impianti con doppio grande rialzo del seno permette di eseguire sempre overdenture superiori.



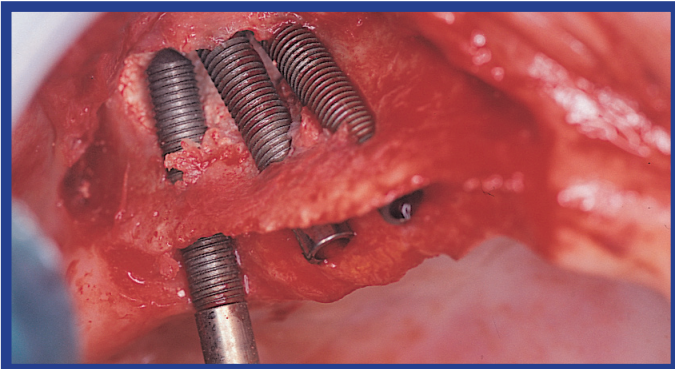
Si realizzano finestre ossee multiple nella parete laterale del seno e la mucosa viene scollata e sollevata per ottenere il rialzo.



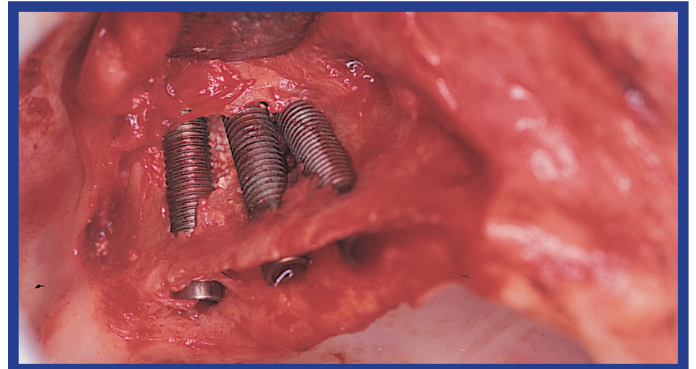
Si eseguono i fori per gli impianti: quando vi è un grande sottoquadro vestibolare gli impianti protrudono verso l'esterno.



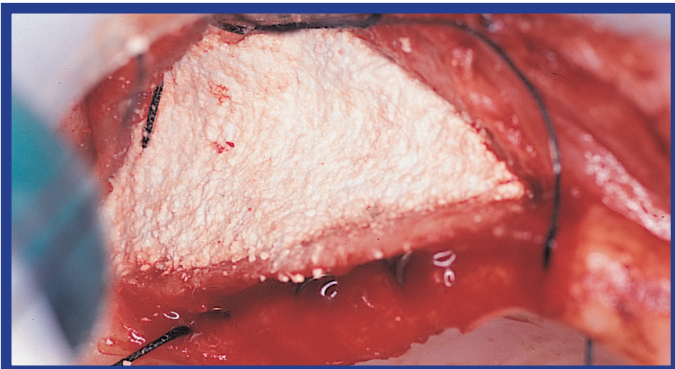
Per calcolare la lunghezza degli impianti si inseriscono i calibri, che incontrano alla loro estremità la parete laterale del seno.



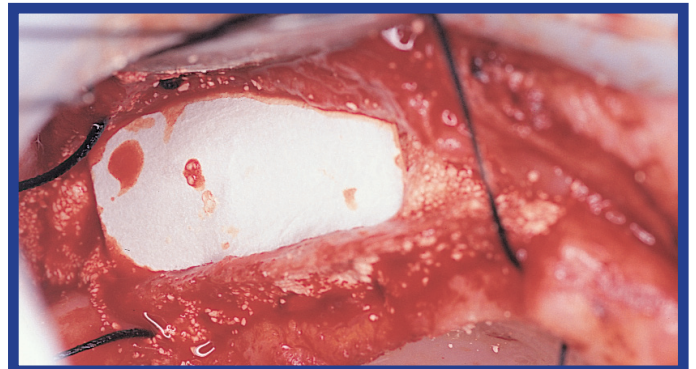
Si inseriscono gli impianti, che sfruttano il bicorticalismo per ottenere una ritenzione primaria contrassione della parete.



Gli impianti protrudono vestibolarmente rispetto alla corticale ossea, dato il sottoquadro originale della cresta.



Viene applicata e compattata una grande quantità di Idrossilapatite AT osteoconduttiva attorno ed all'esterno degli impianti.



Al di sopra della Idrossilapatite AT viene applicata una membrana di Collagene AT per la Rigenerazione Guidata del tessuto osseo.