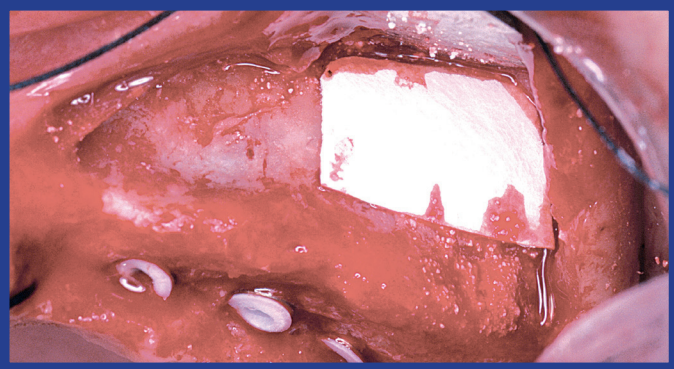


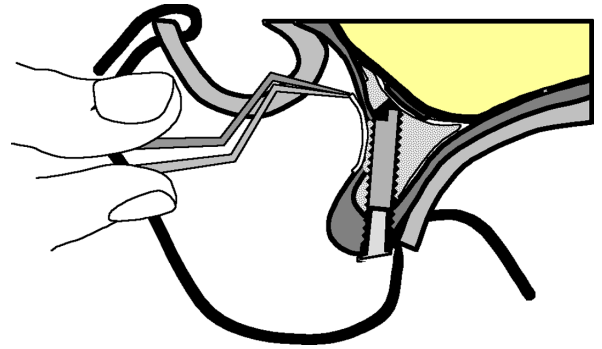
Chirurgia Implantologica **CASI CLINICI**

Sistema di materiali per la rigenerazione

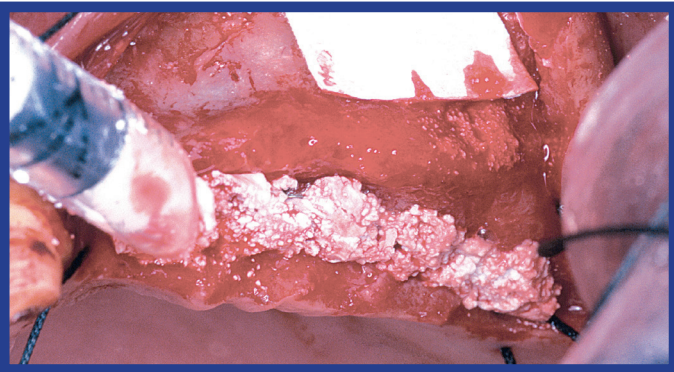
Il rialzo del seno step by step con le membrane di Collagene AT



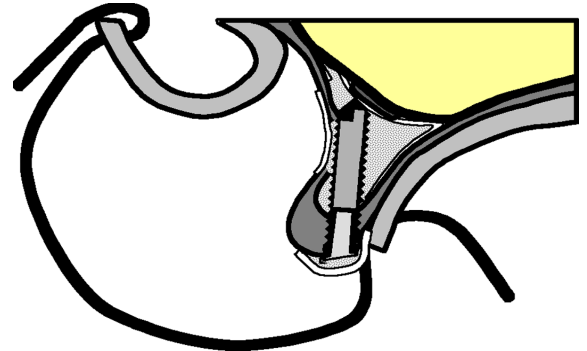
Si applica una membrana in Collagene AT per stabilizzare la idrossilapatite e favorire la colonizzazione degli osteoblasti.



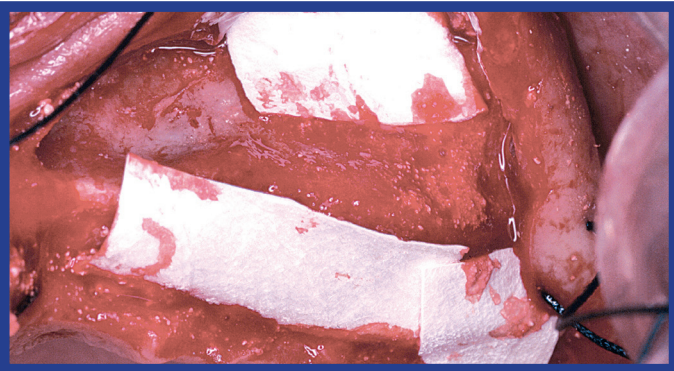
La membrana in Collagene AT ad adesività spontanea impedisce la migrazione dei fibroblasti e stabilizza la Idrossilapatite AT applicata.



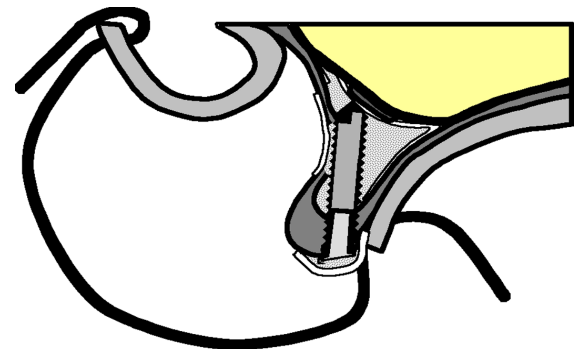
Si applica Idrossilapatite AT anche sui margini degli impianti per tenere sollevata la membrana in Collagene AT ed il periostio.



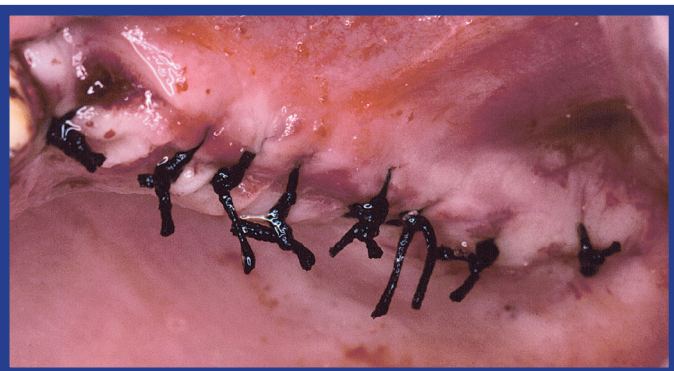
La idrossilapatite AT con granuli ad adesività spontanea riempie anche i microspazi attorno agli inserti di chiusura.



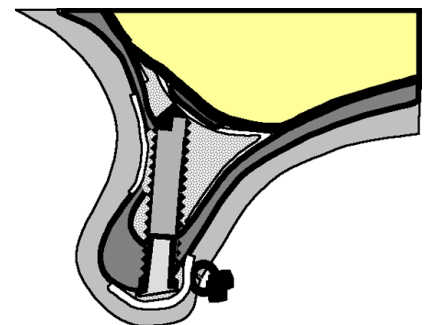
Si applica sulla cresta edentula una membrana in collagene per prevenire la atrofia postchirurgica della cresta.



Si evita in questo modo il rimodellamento osseo della cresta che potrebbe conseguire alla denudazione della corticale.



Si annodano i fili e si eseguono ulteriori punti staccati per ottenere il collabimento completo dei margini della incisio-chirurgica.



E' preferibile avere già pronta una filiera con i fili dei principali punti per poter stabilizzare subito con il lembo i materiali per GBR.