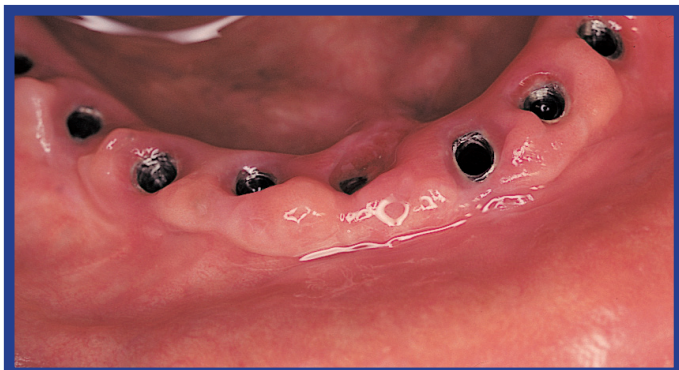
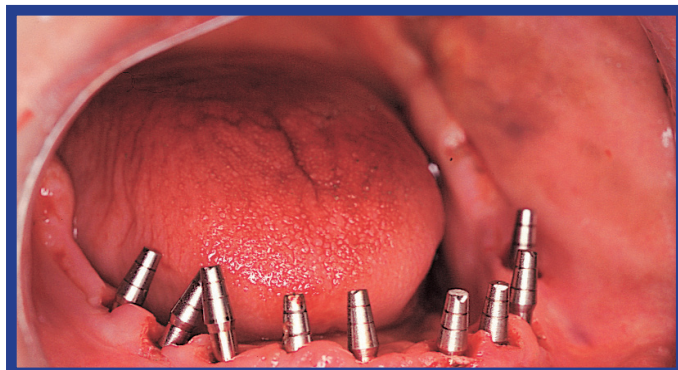


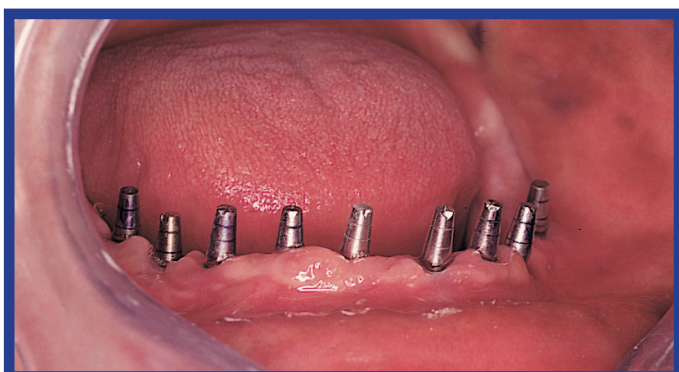
La protesizzazione su impianti AT di arcate totalmente edentule



Gli Impianti AT AT2 una volta integrati vengono esposti con piccole aperture per abrasione eseguite con fresa.



Si inseriscono i perni transmucosi; gli impianti non sono in parallelismo perchè si è dovuto evitare i forami mentonieri.



Qualsiasi sia la direzione degli impianti, i perni transmucosi vengono accorciati e parallelizzati in pochi secondi.



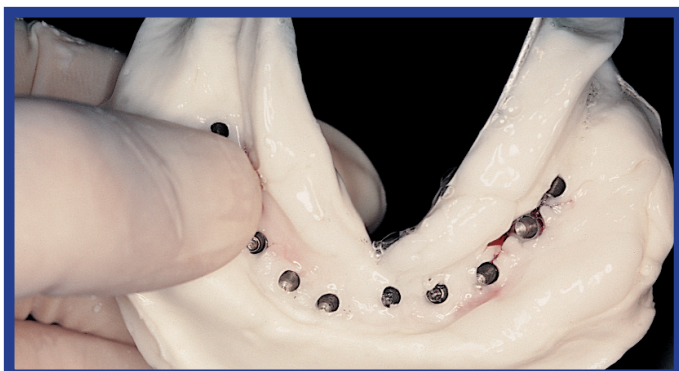
Si cementano all'interno degli impianti i perni transmucosi e vengono applicati su di essi i transfers per impronte.



Si applica una piccola quantità di alginato per evitare che la resina possa incarcarsi nei sottosquadri dei perni.



Si applica resina e si fa chiudere nella posizione di massima intercuspiazione alla altezza verticale di chiusura.



La massa di resina che contiene i transfers viene rimossa inglobandola in una impronta in alginato della arcata.



Con questa impronta il laboratorio ha ora tutti i dati del paziente e può eseguire la protesi definitiva in un solo passaggio.