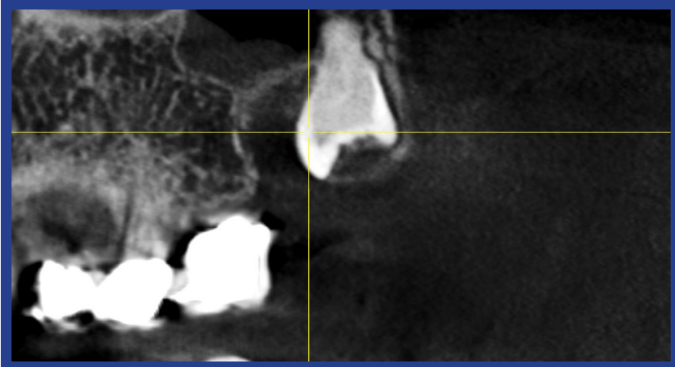


Uso del Collagene AT Espanso per il trattamento di cisti dentarie

CASI CLINICI

Il Collagene AT Espanso a rapido riassorbimento ricoperto con Idrossilapatite AT nella cavità cistica per neoformazione di tessuto osseo



CBCT con cisti follicolare di ottavo superiore in di-sodontiasi.



Si esegue un lembo per accedere alla zona ossea dell'ottavo incluso.



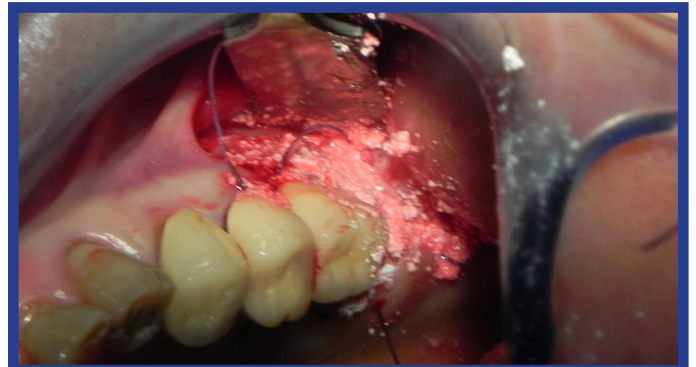
Si estrae l'ottavo e si rimuove la parete cistica follicolare.



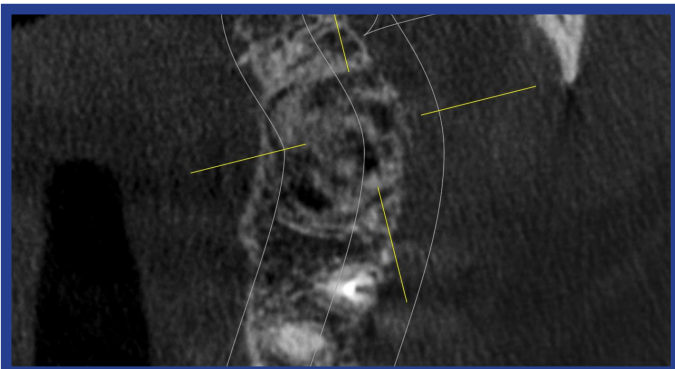
Si esegue la preparazione del Collagene AT Espanso arrotondandolo e aggiungendo Idrossilapatite AT.



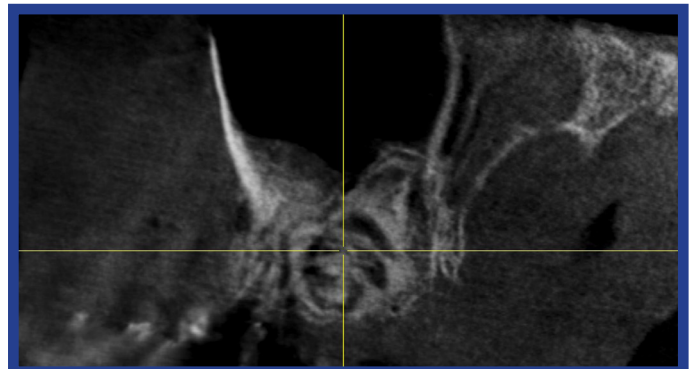
Si inserisce nella cavità cistica Collagene AT Espanso ricoperto con Idrossilapatite AT.



Il Collagene AT Espanso con HA viene zeppato nella cavità cistica fino a riempirla completamente.



Nella CBCT a tre mesi si visualizza il tessuto osseo in neoformazione nello spazio della cisti.



Aspetto della neoformazione ossea nella sezione trasversale della CBCT.