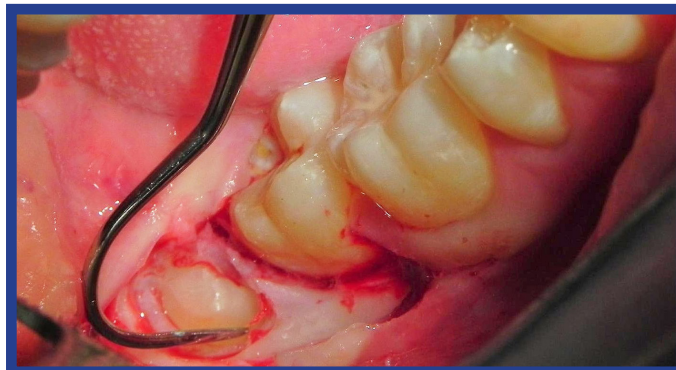


# Uso del Collagene AT Espanso nella estrazione di un ottavo inferiore incluso **CASI CLINICI**

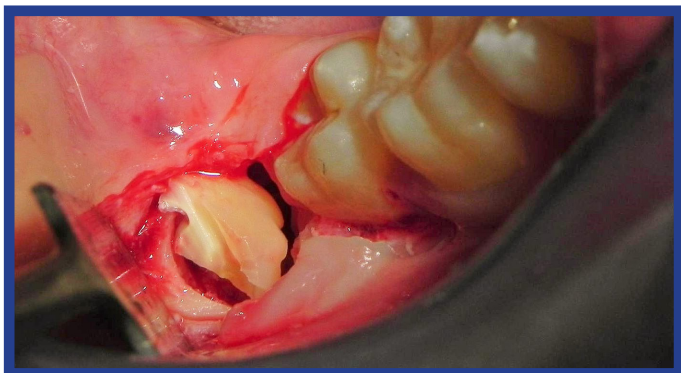
Le strisce a forma di parallelepipedo di Collagene AT Espanso a rapido riassorbimento nell'alveolo postestrativo



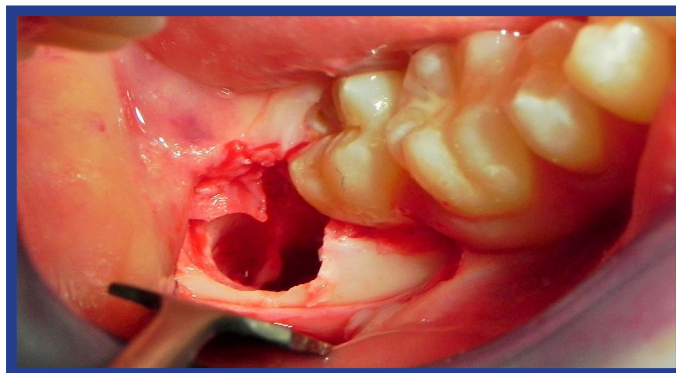
Un ottavo in inclusione ossea totale.



Esecuzione del lembo e della osteotomia.



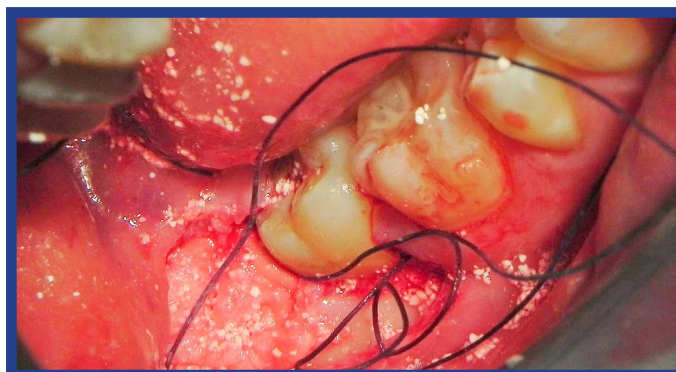
Rimozione dell'ottavo incluso in frammenti multipli.



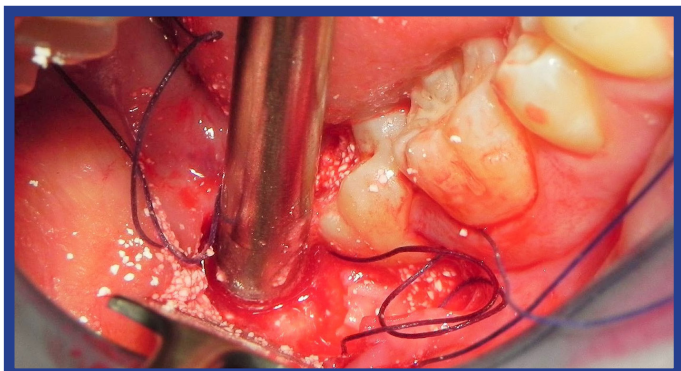
L'alveolo residuo dopo la estrazione.



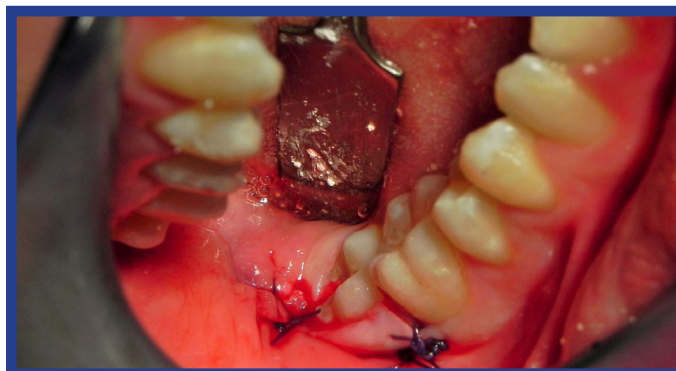
Si esegue la preparazione del Collagene AT Espanso arrotondandolo e aggiungendo Idrossilapatite AT.



L'applicazione del Collagene AT Espanso nel alveolo post-estrativo.



La compressione del Collagene AT Espanso con uno strumento cilindrico.



La sutura finale.