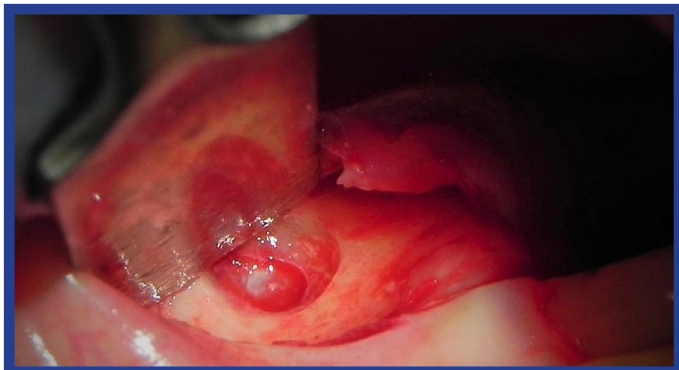


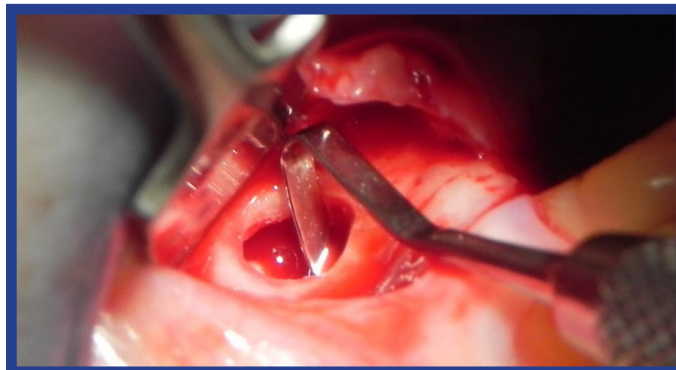
# Uso del Collagene AT Espanso nel Rialzo del senomascellare

## CASI CLINICI

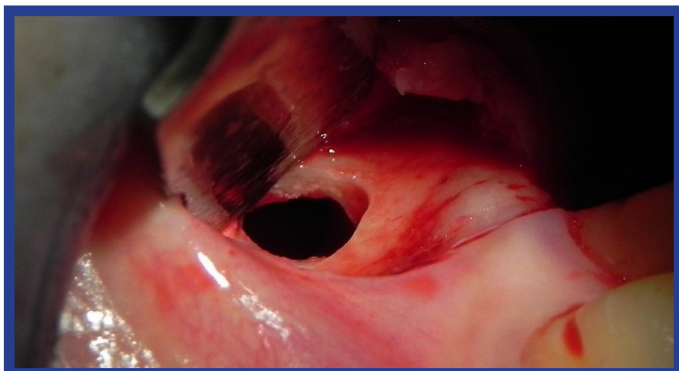
Le strisce di Collagene AT Espanso a rapido riassorbimento con l'Idrossilapatite AT per il riempimento della cavità



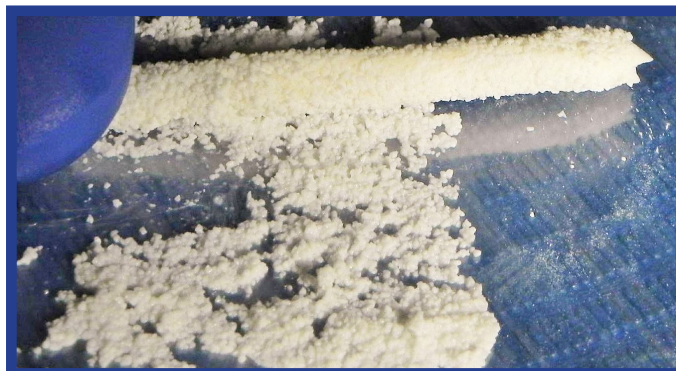
Esecuzione della finestra ossea laterale.



Scollamento della mucosa del seno mascellare.



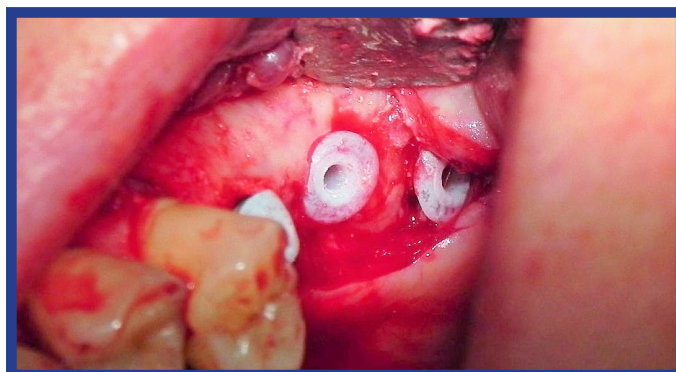
Creazione di uno spazio al di sopra della mucosa del seno mascellare.



Si esegue la preparazione del Collagene AT Espanso arrotondandolo e aggiungendo Idrossilapatite AT.



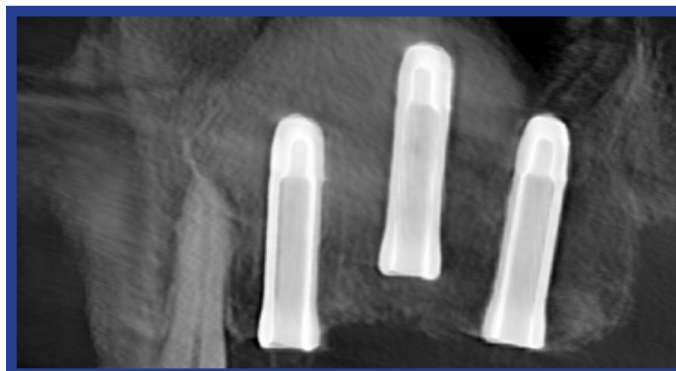
Riempimento della cavità con Collagene AT Espanso e Idrossilapatite AT.



Applicazione di tre impianti e di tre inserti di chiusura.



Sutura finale.



Aspetto CBCT degli impianti dentari con le cupole di Collagene AT Espanso.